

Raumprogramm

Zusammenfassung der Informatikfachräume im ehem. Werkraumbereich

Verlegung der Lernmittelbibliothek in ehem. Stadtarchiv

Umbau der freiwerdenden Räume zu Klassenräumen (Qualität fraglich)

Aufzug

VORENTWURFSPLANUNG

Sanierung Albert-Schweitzer-Gymnasium,
Erlangen

PLANINHALT

Kellergeschoss

BABLER + LODDE
ARCHITEKTEN UND INGENIEURE

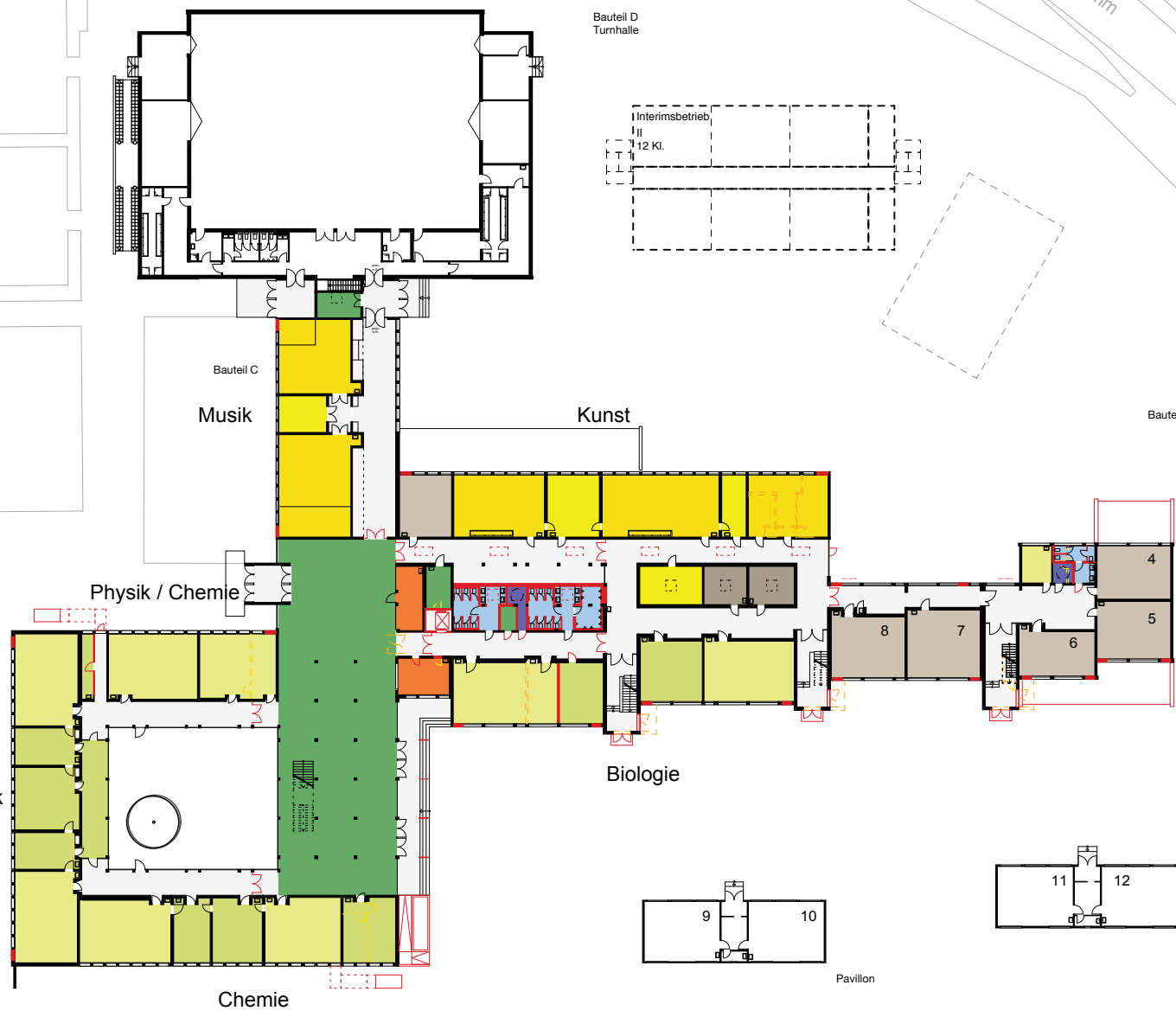
Waldstraße 4
91074 Herzogenaurach
Fon: 09132-788990 Fax: 62292

gez	Datum
ab	01.02.12
index	M=
0	1:750

VP
1.0

Kosbacher Damm

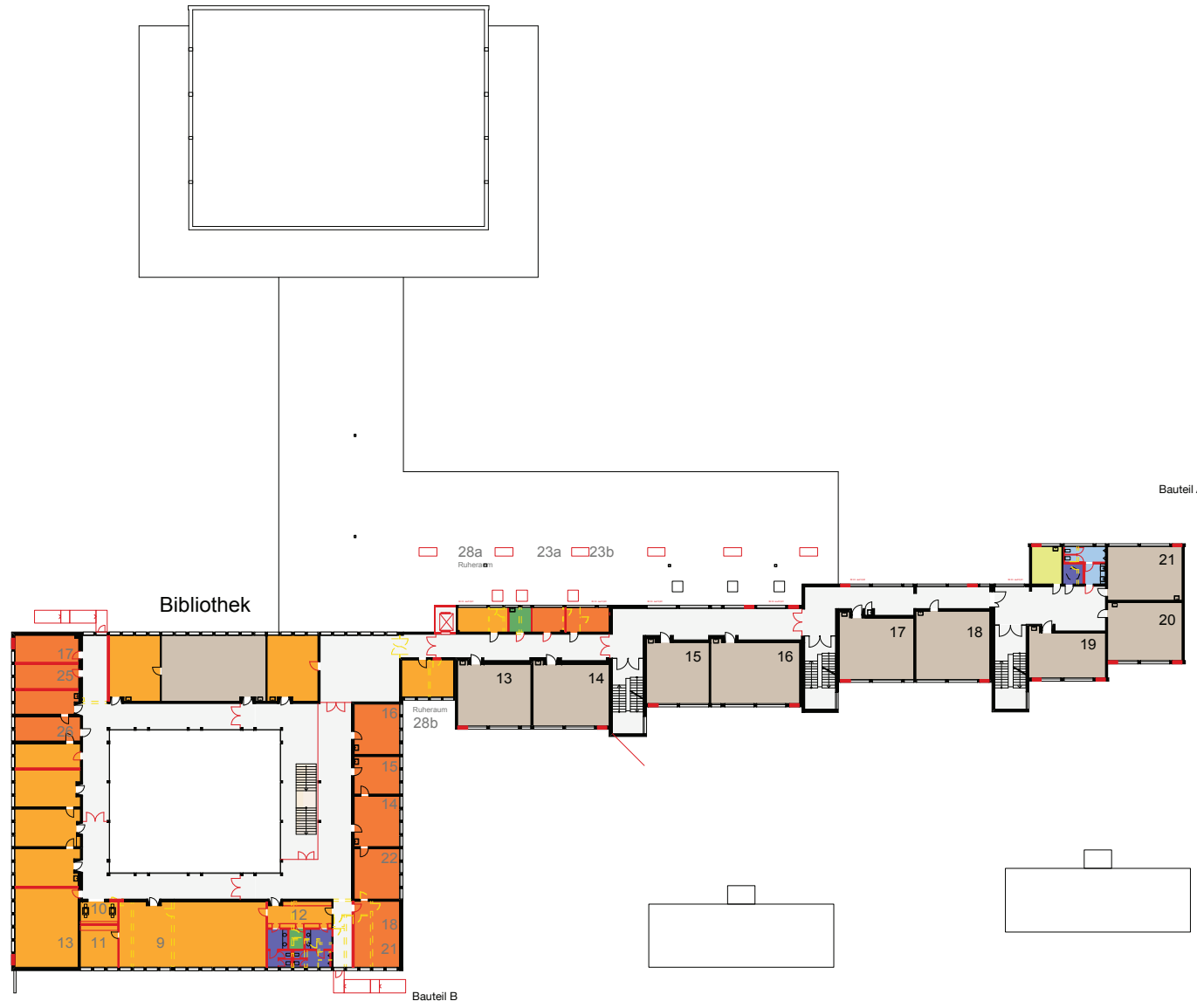
- Allgemeiner Unterrichtsbetrieb
- Naturwissenschaften
- Musischer Bereich
- Informatik
- Bibliothek und Räume für Lehrkräfte
- Verwaltung
- Allgemeiner Bereich
- Sanitärräume Schüler
- Sanitärräume Lehrer
- Flur/ Treppenhaus
- Haustechnik



Raumprogramm

- Zusammenfassung der drei Kunsträume
- Schließen des kleinen Lichthofes, Bauteil A
- Aufweitung des Flures zur Kunstausstellungsfläche
- Vergrößerung der Toilettenflächen
- Biologie im EG
- Aufzug
- Dezentrale Lehrer-/Behindertentoilette

<p>VORENTWURFSPLANUNG</p> <p>Sanierung Albert-Schweitzer-Gymnasium, Erlangen</p>	<p>PLANINHALT</p> <p>Erdgeschoss</p>	<p>BABLER + LODDE ARCHITEKTEN UND INGENIEURE</p> <p>Waldstraße 4 91074 Herzogenaurach Fon: 09132-788990 Fax: 62292</p>	gez	Datum	<p>VP 1.1</p>
	ab		01.02.12	index	
			0	1:750	



- Allgemeiner Unterrichtsbetrieb
- Naturwissenschaften
- Musischer Bereich
- Informatik
- Bibliothek und Räume für Lehrkräfte
- Verwaltung
- Allgemeiner Bereich
- Sanitärräume Schüler
- Sanitärräume Lehrer
- Flur/ Treppenhaus
- Haustechnik

Raumprogramm

Reiner Verwaltungs-/Lehrerbereich
Bauteil B

Verbesserung der Belichtung der Flure
in Bauteil A

Aufzug

Dezentrale Lehrer-/Behindertentoilette

- 24 Besprechungszimmer
- 24 Besprechungszimmer
- 20 Mitarbeiter Schulleitung
- 19 erweiterte Schulleitung

<p>VORENTWURFSPLANUNG</p> <p>Sanierung Albert-Schweitzer-Gymnasium, Erlangen</p>	<p>PLANINHALT</p> <p>1.Obergeschoss</p>	<p>BABLER + LODDE ARCHITEKTEN UND INGENIEURE</p> <p>Waldstraße 4 91074 Herzogenaurach Fon: 09132-788990 Fax: 62292</p>	gez	Datum	<p>VP 1.2</p>
	ab		01.02.12	Index	
			0	1:750	



3.OG

Bauteil A

- Allgemeiner Unterrichtsbetrieb
- Naturwissenschaften
- Musischer Bereich
- Informatik
- Bibliothek und Räume für Lehrkräfte
- Verwaltung
- Allgemeiner Bereich
- Sanitärräume Schüler
- Sanitärräume Lehrer
- Flur/ Treppenhaus
- Haustechnik

Raumprogramm

Umwandlung Film- / Informatikraum zu Klassenräumen

Verbesserung der Belichtung der Flure in Bauteil A

Aufzug

Dezentrale Lehrer-/Behindertentoilette



2.OG

Bauteil A

VORENTWURFSPLANUNG Sanierung Albert-Schweitzer-Gymnasium, Erlangen	PLANINHALT	BABLER + LODDE ARCHITEKTEN UND INGENIEURE Waldstraße 4 91074 Herzogenaurach Fon: 09132-788990 Fax: 62292	gez ab	Datum 01.02.12	VP 1.3
	2./3.OG		index 0	M=	