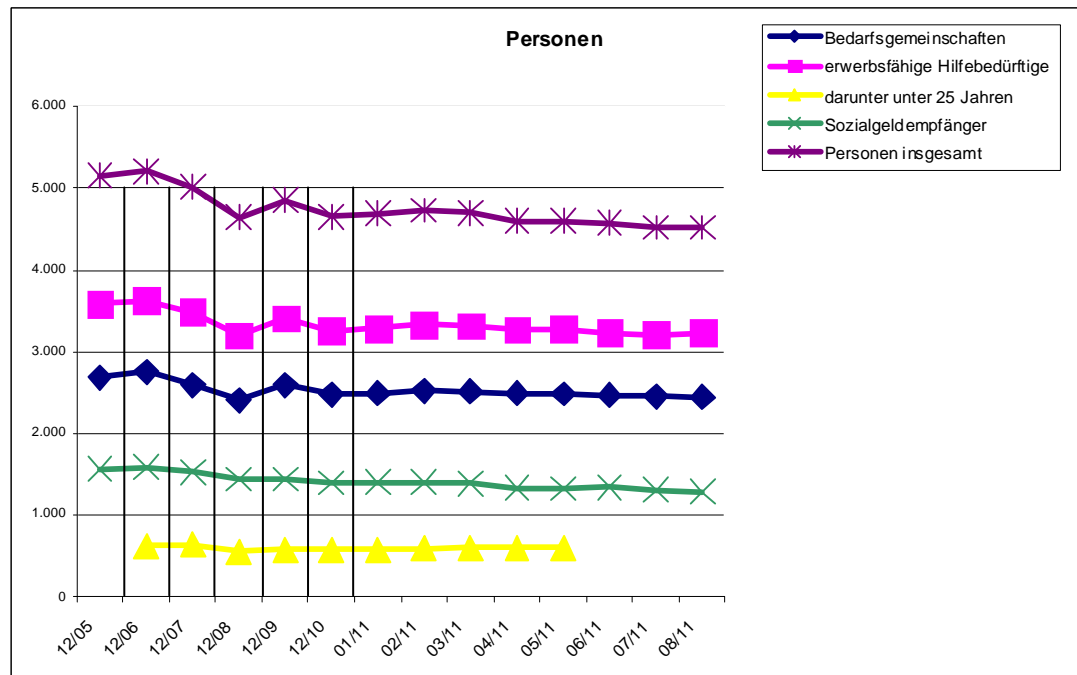


Eckwerte zum SGB II-Leistungsbereich für die Stadt Erlangen

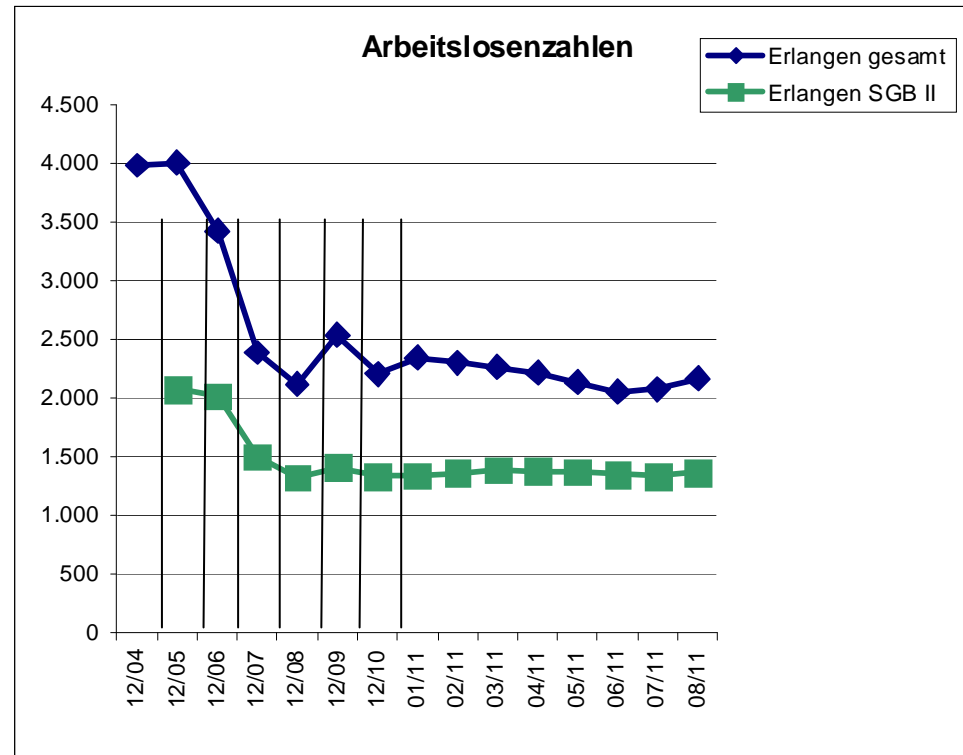
1. Personen

	12/05	12/06	12/07	12/08	12/09	12/10	01/11	02/11	03/11	04/11	05/11	06/11	07/11	08/11
Bedarfsgemeinschaften	2.688	2.750	2.595	2.412	2.590	2.472	2.491	2.520	2.518	2.488	2.485	2.467	2.449	2.443
erwerbsfähige Hilfebedürftige	3.588	3.626	3.483	3.198	3.410	3.251	3.287	3.333	3.319	3.269	3.277	3.238	3.212	3.235
darunter unter 25 Jahren		623	642	558	583	578	579	593	597	598	604			
Sozialgeldempfänger	1.568	1.585	1.532	1.444	1.444	1.398	1.401	1.400	1.384	1.330	1.325	1.341	1.307	1.287
Personen insgesamt	5.156	5.211	5.015	4.642	4.854	4.649	4.688	4.733	4.703	4.599	4.602	4.579	4.519	4.522



2. Arbeitslosenzahlen

	12/04	12/05	12/06	12/07	12/08	12/09	12/10	01/11	02/11	03/11	04/11	05/11	06/11	07/11	08/11
Erlangen gesamt	3.991	4.014	3.432	2.392	2.120	2.543	2.209	2.343	2.309	2.264	2.217	2.139	2.055	2.078	2.166
Erlangen SGB II		2.077	2.018	1.504	1.323	1.413	1.337	1.339	1.361	1.385	1.377	1.368	1.349	1.337	1.365



3. Arbeitslosenquoten

	12/04	12/05	12/06	12/07	12/08	12/09	12/10	01/11	02/11	03/11	04/11	05/11	06/11	07/11	08/11
Bund	10,8%	11,1%	9,6%	8,1%	7,4%	7,8%	7,2%	7,9%	7,9%	7,6%	7,3%	7,0%	6,9%	7,0%	7,0%
Bayern	7,3%	7,3%	5,9%	4,6%	4,0%	4,6%	4,0%	4,8%	4,6%	4,3%	3,9%	3,6%	3,5%	3,5%	3,7%
Erlangen gesamt	7,4%	7,4%	6,3%	4,2%	3,7%	4,4%	3,8%	4,0%	4,0%	3,9%	3,8%	3,7%	3,5%	3,6%	3,7%
Erlangen SGB II		3,8%	3,7%	2,7%	2,3%	2,5%	2,3%	2,3%	2,3%	2,4%	2,4%	2,3%	2,3%	2,3%	2,3%

