

Mitteilung zur Kenntnis

Geschäftszeichen:
OBM/ZV/113

Verantwortliche/r:
Personal- und Organisationsamt

Vorlagennummer:
11/038/2011

Mehrarbeits- und Überstundenentwicklung im Arbeitnehmerbereich in den Jahren 2000 - 2010

Beratungsfolge	Termin	Status	Vorlagenart	Abstimmung
Haupt-, Finanz- und Personalausschuss	13.04.2011	Ö	Kenntnisnahme	

Beteiligte Dienststellen

I. Kenntnisnahme

Der Bericht der Verwaltung dient zur Kenntnis.

II. Sachbericht

Vorbemerkung: Die nachstehenden Informationen beruhen auf Eingabedaten, die von den Ämtern dem Personal- und Organisationsamt zur Entgeltberechnung übermittelt wurden. Große Organisationseinheiten wie EBE, EB77 und GME können diese Faktoren für die Abrechnung auch selbst eintragen. Die **Anordnungsgründe** für Mehrarbeiter oder Überstunden sind aus den Arbeitsmeldungen nicht ersichtlich. Sie können nur von dem jeweiligen Fachbereich benannt und bei Bedarf im zuständigen Fachausschuss behandelt werden.

Die Verwaltung wurde im Rahmen der Beschlüsse zur Budgetierung der Personalkosten beauftragt, jährlich über die Entwicklung der Überstunden und Mehrarbeit zu berichten.

Mehrarbeit oder Überstunden sind i. d. R. durch notwendigen, aktuellen, außergewöhnlichen Arbeitsanfall begründet, z.B. Winterdienst, Veranstaltungen, Personalausfall/-vertretung.

Nach den aktuellen Regelungen zur Budgetierung ist der jeweilige Fachbereich anordnungsberechtigt. Lediglich bei Überstunden oder Mehrarbeitsentscheidungen im Beamtenbereich ist seit 2007 das Personalreferat auf Grund der gesetzlich eingeschränkten Anordnungsmöglichkeiten zu beteiligen. Mehrarbeit und Überstunden für Beamtinnen/Beamte wurden jedoch nur in beschränktem Umfang im Schulbereich im Rahmen der erforderlichen Unterrichtsleistungen angeordnet und daher nicht in diese Vergleichsdaten mit aufgenommen.

Die Finanzierung erfolgt im Rahmen der jeweiligen Personalkostenbudgets der Fachämter und führt nicht zur Aufstockung des Fachbudgets.

Das durchschnittliche Kostenvolumen für Überstunden und Mehrarbeit beträgt ca. 0,3 bis 0,45% der Gesamtpersonalaufwendungen der Stadt Erlangen. Im Jahr 2007 hat es sich auf ~0,40% gegenüber dem Vorjahr (0,45%) reduziert. In den Jahren 2008 und 2009 hat sich der Aufwand weiter erhöht, 2010 wieder reduziert; incl. der Werte der Eigenbetriebe ergibt sich für 2010 ein Anteil von 0,41%.

Die jeweils für die abgerechneten Stunden des letzten Jahres angefallenen Bruttoentgelte (ohne Sozialversicherungs- und Zusatzversorgungsanteile) sind in der Anlage 1 dargestellt. Für den Gesamtwert wurden Sozialversicherung und Zusatzversorgung pauschal mit eingerechnet. Die Anlage 2 enthält eine Übersicht über die in den letzten Jahren abgerechneten Überstunden, Mehrarbeitsstunden und Überstundenzeitzuschläge. Sie ist bis 2009 zum Vergleich mit Vorjahren nach Unterabschnitten gegliedert. Ab 2010 sind sie nach den formalen Kostenträgerregeln gem. der Doppik neu gegliedert.

Erläuterungen zu den Begriffen/Spalten (siehe Anlage 1 und 2):

Bezahlte Überstunden:	Stunden, die als Überstunden (Stundenvergütung + Zuschlag) bezahlt wurden
Stundenvergütung:	Stunden, die mit dem Stundenlohn nach Stufe 1 der jeweiligen Entgeltgruppe, ohne Zuschläge, bezahlt wurden <i>[dies sind i .d. R. Überstunden, die abgefeiert werden sollten und für die die Überstundenzeitzuschläge bereits bezahlt wurden, bei denen dann aber doch nachträglich eine Bezahlung der Stunden erfolgte; bei einer Summierung der geleisteten Stunden dürfen diese Stunden nicht mit eingerechnet werden, da sie bereits in den Überstundenzeitzuschlägen, ggf. auch des Vorjahres, mit enthalten sind]</i>
ÜStd. Zeitzuschläge	Überstunden, die abgefeiert werden/wurden und für die nur die Überstundenzeitzuschläge bezahlt werden/wurden
bezahlte Mehrarbeit	zusätzlich geleistete Arbeitsstunden von Teilzeitkräften bis zur regelmäßigen Arbeitszeit (~ Vollbeschäftigung).

Es wurden abgerechnet:

[einschließlich abgeordnetes Personal und Eigenbetriebe, Aufgliederung nach Unterabschnitten siehe Anlagen 1 und 2]

1.1.1 im Jahr 2010	Abgerechnete Stunden	Geleistete Stunden	Betrag (in Euro)
1 Bezahlte Überstunden(+zuschlag)	1.938,46	1.936,46	35.262,83
2 Stundenvergütungen	5.272,69		75.426,53
Überstundenzeitzuschläge	22.174,13	22.174,13	83.469,64
Mehrarbeit	5.283,25	5.283,25	77.347,73
Summe:		31.330,30	271.506,73
Zzgl. ca. 30 % AG-Anteile an Sozialversicherung und Zusatzversorgung			81.452,02
Gesamtaufwand ca.			352.958,75

1.1.2 im Jahr 2009	Abgerechnete Stunden	Geleistete Stunden	Betrag (in Euro)
3 Bezahlte Überstunden	6.636,07	6.636,07	106.217,98
4 Stundenvergütungen	2.927,83		53.196,46
Überstundenzeitzuschläge	19.285,98	19.285,98	87.667,08
Mehrarbeit	6.461,81	6.461,81	82.583,78
Summe:		32.383,86	329.665,30
Zzgl. ca. 30 % AG-Anteile an Sozialversicherung und Zusatzversorgung			98.899,57
Gesamtaufwand ca.			428.564,89

1.1.3 im Jahr 2008	Abgerechnete Stunden	Geleistete Stunden	Betrag (in Euro)
5 Bezahlte Überstunden	4.208,64	4.208,64	65.122,12
6 Stundenvergütungen	2.494,73		44.630,30
Überstundenzeitzuschläge	16.115,15	16.115,15	77.845,04
Mehrarbeit	6.747,28	6.747,28	110.468,57
Summe:		27.071,07	298.066,03
Zzgl. ca. 30 % AG-Anteile an Sozialversicherung und Zusatzversorgung			89.419,81
Gesamtaufwand ca.			387.485,84

1.1.4 im Jahr 2007	Abgerechnete Stunden	Geleistete Stunden	Betrag (in Euro)
7 Bezahlte Überstunden	3.525,97	3.525,97	58.234,05
8 Stundenvergütungen	1.254,59		20.370,89
Überstundenzeitzuschläge	18.627,61	18.627,61	83.613,15
Mehrarbeit	5.879,84	5.879,84	84.838,74
Summe:		28.033,42	247.056,83
Zzgl. ca. 30 % AG-Anteile an Sozialversicherung und Zusatzversorgung			74.117,05
Gesamtaufwand ca.			321.173,88

1.1.5 im Jahr 2006	Abgerechnete Stunden	Geleistete Stunden	Betrag (in Euro)
9 Bezahlte Überstunden	4.407,71	4.407,71	69.898,12
10 Stundenvergütungen	4.812,08		75.241,29
Überstundenzeitzuschläge	16.277,26	16.277,26	76.397,13
Mehrarbeit	4.062,81	4.062,81	59.120,23
Summe:		24.747,78	280.656,80
Zzgl. ca. 30 % AG-Anteile an Sozialversicherung und Zusatzversorgung			84.197,04
Gesamtaufwand ca.			364.853,84

im Jahr 2005	Abgerechnete Stunden	Geleistete Stunden	Betrag (in Euro)
Bezahlte Überstunden	4.816,94	4.816,94	69.432,60
Stundenvergütungen	770,80		10.805,98
Überstundenzeitzuschläge	18.433,36	18.433,36	79.132,75
Mehrarbeit	2.765,29	2.765,29	41.402,72
Summe:		26.015,59	200.774,04
Zzgl. ca. 30 % AG-Anteile an Sozialversicherung und Zusatzversorgung			60.232,22
Gesamtaufwand ca.			261.100,26

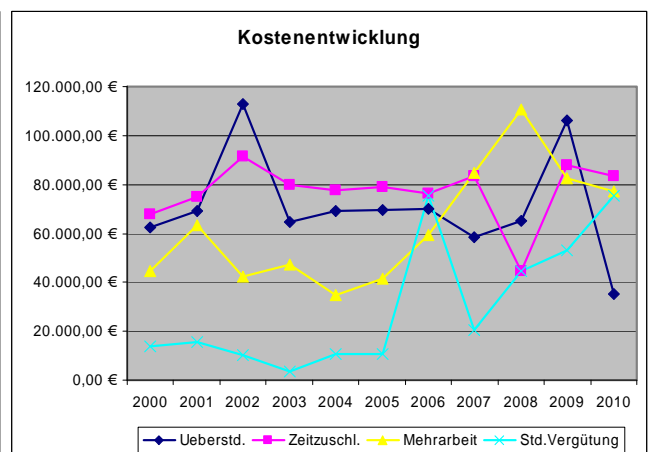
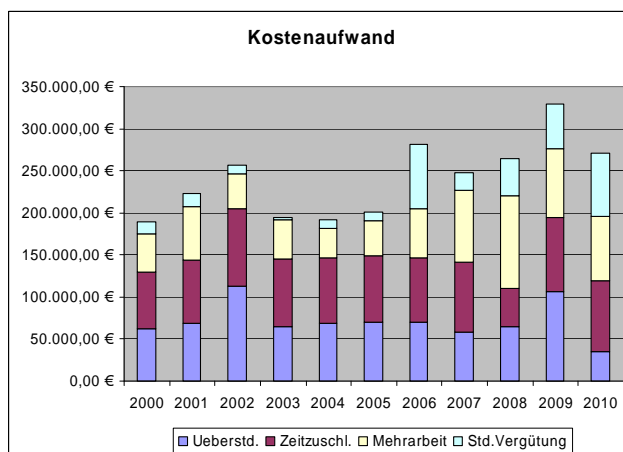
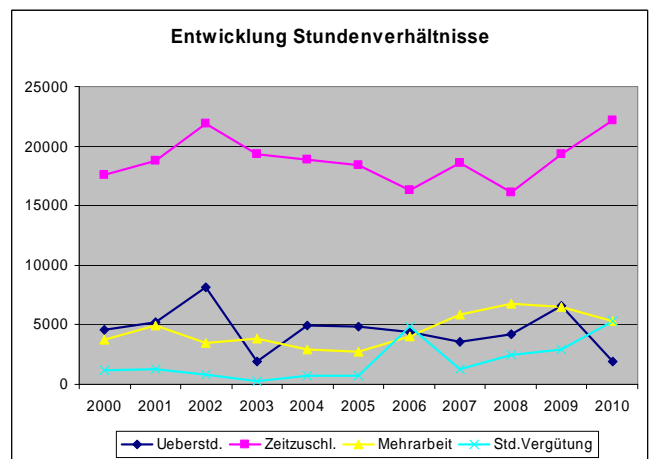
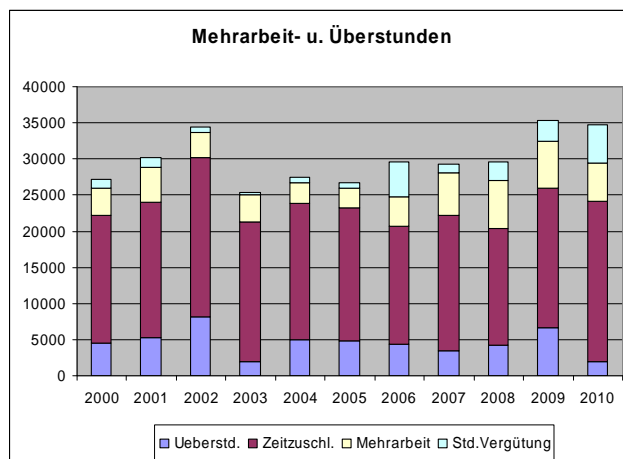
im Jahr 2004	Abgerechnete Stunden	Geleistete Stunden	Betrag (in Euro)
Bezahlte Überstunden	4.938,46	4.938,46	68.932,25
Stundenvergütungen	740,00		10.612,63
Überstundenzeitzuschläge	18.848,05	18.848,05	77.691,07
Mehrarbeit	2.921,99	2.921,99	35.010,09
Summe:		26.708,50	192.246,04
Zzgl. ca. 28 % AG-Anteile an Sozialversicherung und Zusatzversorgung			53.828,89
Gesamtaufwand ca.			246.074,93

im Jahr 2003	Abgerechnete Stunden	Geleistete Stunden	Betrag (in Euro)
Bezahlte Überstunden	4.890,66	4.890,66	64.553,15
Stundenvergütungen	234,75		3.406,55
Überstundenzeitzuschläge	19.348,48	19.348,48	80.028,90
Mehrarbeit	3.881,77	3.881,77	47.072,78
Summe:		28.120,91	195.061,38
Zzgl. ca. 27 % AG-Anteile an Sozialversicherung und Zusatzversorgung			52.666,57
Gesamtaufwand ca.			247.727,95

im Jahr 2002	Abgerechnete Stunden	Geleistete Stunden	Betrag (in Euro)
Bezahlte Überstunden	8.193,84	8.193,84	112.852,46
Stundenvergütungen	781,50		10.169,53
Überstundenzeitzuschläge	21.928,20	21.928,20	91.341,54
Mehrarbeit	3.491,06	3.491,06	42.577,01
Summe:		33.613,10	256.940,54
Zzgl. ca. 27 % AG-Anteile an Sozialversicherung und Zusatzversorgung			69.373,95
Gesamtaufwand ca.			326.314,49

im Jahr 2001	Abgerechnete Stunden	Geleistete Stunden	Betrag (in Euro)
Bezahlte Überstunden Stundenvergütungen	5.216,71 1.296,57	5.216,71	69.029,56 15.616,14
11 Überstundenzeitzuschläge Mehrarbeit	18.782,52 4.901,26	18.782,52 4.901,26	74.909,75 63.265,47
Summe:		28.900,49	222.820,92
Zzgl. ca. 25 % AG-Anteile an Sozialversicherung und Zusatzversorgung			55.705,23
Gesamtaufwand ca.			278.526,15

im Jahr 2000	Abgerechnete Stunden	Geleistete Stunden	Betrag (in Euro)
12 Bezahlte Überstunden Stundenvergütungen	4.570,34 1.166,50	4.570,34	62.283,18 13.843,97
Überstundenzeitzuschläge Mehrarbeit	17.621,97 3742,64	17.621,97 3742,64	67.666,91 44.829,78
Summe:		25.934,95	188.623,84
Zzgl. ca. 25 % AG-Anteile an Sozialversicherung und Zusatzversorgung			47155,96
Gesamtaufwand ca.			235.779,80



Anlagen:
 Überstunden/Mehrarbeit 2010
 Überstundeninfo

III. Zur Aufnahme in die Sitzungsniederschrift
 IV. Zum Vorgang