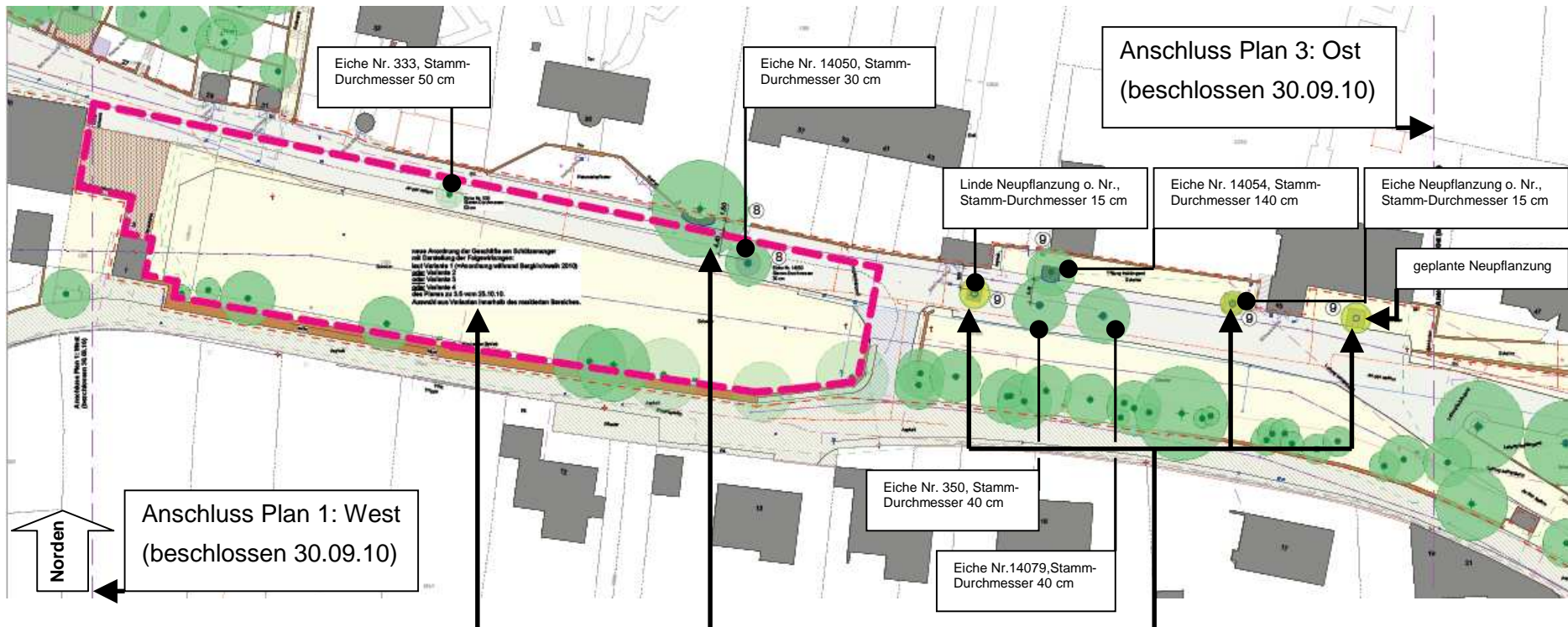


# Bergkirchweihgelände: Plan 2: Mitte

Anlage 1 zur Beschlussvorlage III/EB 773-1/RBB – Grünkonzept Bergkirchweihgelände (kleine Lösung)



Anordnung der Geschäfte am Schützenanger mit Darstellung der Folgewirkungen:  
 Siehe Varianten 1 bis 4.

Teilfläche 8:  
 Eiche „An den Kellern 35“: Metallgeländer mit ausreichender Sicherheitshöhe oder Metallpfosten,  
 Eiche im Straßenraum „An den Kellern 37“: Standortsicherung durch Verbesserung der Wurzelraumabdeckung.

Teilfläche 9:  
 Baumstandorte „An den Kellern 43 bis 45“: Standortsicherung der Bäume durch Wurzelraumabdeckung mit Wurzelbrücken (Beton), schwerlastgeeignet, Abdeckplatten, Metallgeländer mit ausreichender Sicherheitshöhe, Neupflanzung eines Baumes.