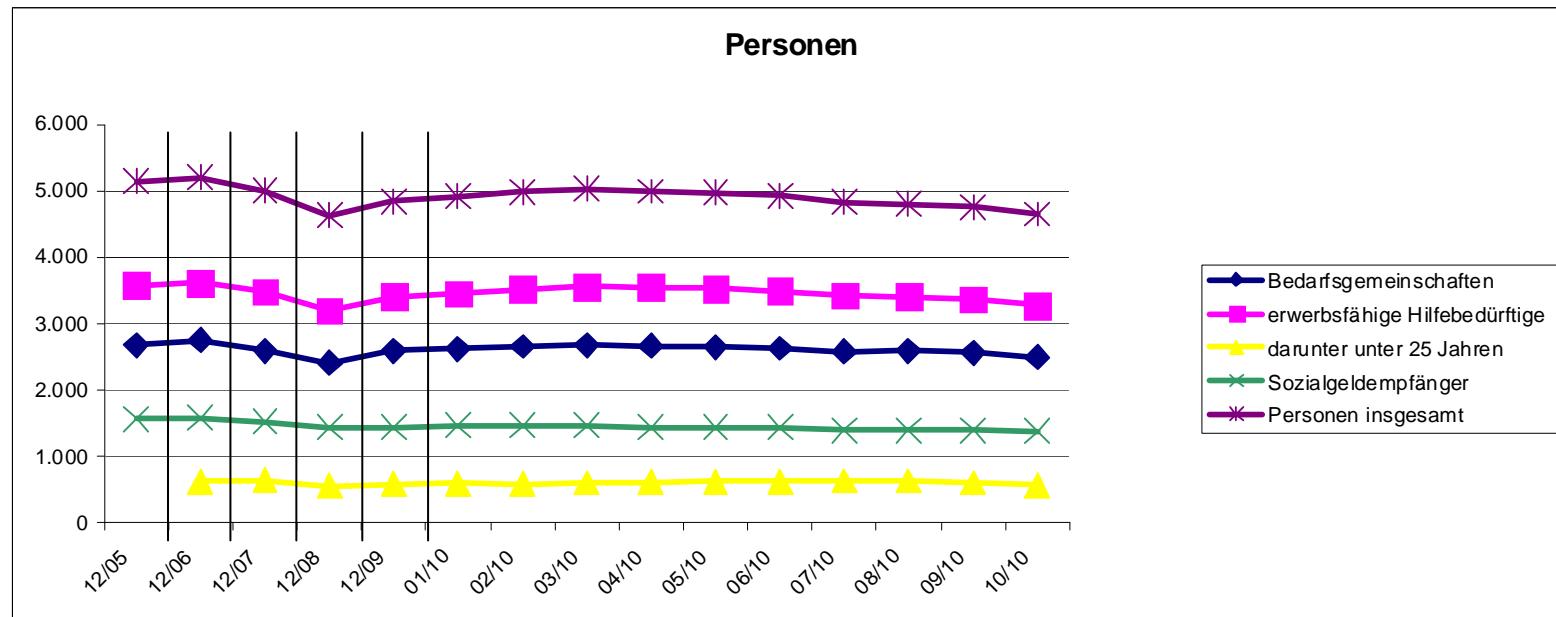


Eckwerte zum SGB II-Leistungsbereich für die Stadt Erlangen

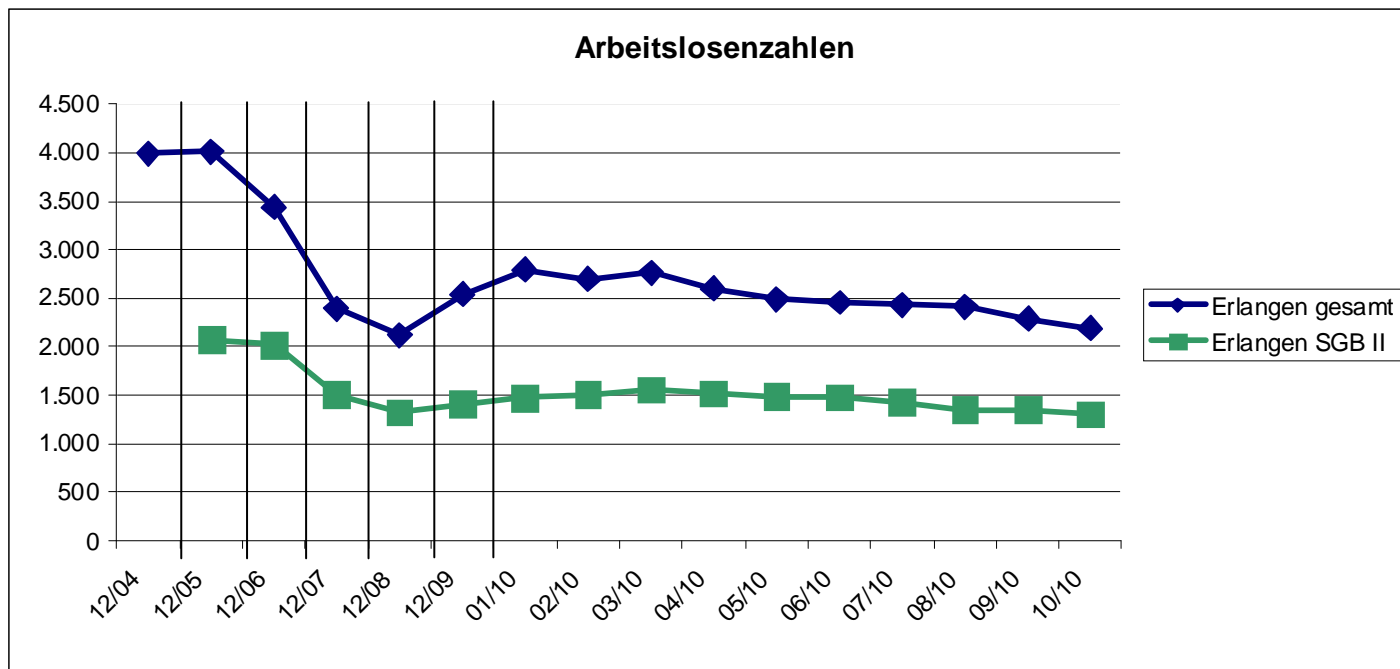
1. Personen

	12/05	12/06	12/07	12/08	12/09	01/10	02/10	03/10	04/10	05/10	06/10	07/10	08/10	09/10	10/10
Bedarfsgemeinschaften	2.688	2.750	2.595	2.412	2.590	2.623	2.665	2.683	2.676	2.662	2.635	2.586	2.594	2.569	2.507
erwerbsfähige Hilfebedürftige	3.588	3.626	3.483	3.198	3.410	3.458	3.525	3.569	3.556	3.539	3.505	3.428	3.418	3.372	3.278
darunter unter 25 Jahren		623	642	558	583	593	590	609	611	627	633	637	638	610	572
Sozialgeldempfänger	1.568	1.585	1.532	1.444	1.444	1.470	1.477	1.473	1.448	1.447	1.440	1.407	1.399	1.393	1.387
Personen insgesamt	5.156	5.211	5.015	4.642	4.854	4.928	5.002	5.042	5.004	4.986	4.945	4.835	4.817	4.765	4.665



2. Arbeitslosenzahlen

	12/04	12/05	12/06	12/07	12/08	12/09	01/10	02/10	03/10	04/10	05/10	06/10	07/10	08/10	09/10	10/10
Erlangen gesamt	3.991	4.014	3.432	2.392	2.120	2.543	2.791	2.697	2.759	2.602	2.493	2.457	2.428	2.416	2.287	2.187
Erlangen SGB II		2.077	2.018	1.504	1.323	1.413	1.472	1.506	1.560	1.519	1.490	1.479	1.425	1.352	1.350	1.307



3. Arbeitslosenquoten

	12/04	12/05	12/06	12/07	12/08	12/09	01/10	02/10	03/10	04/10	05/10	06/10	07/10	08/10	09/10	10/10
Bund	10,8%	11,1%	9,6%	8,1%	7,4%	7,8%	8,6%	8,7%	8,5%	8,1%	7,7%	7,5%	7,6%	7,6%	7,2%	7,0%
Bayern	7,3%	7,3%	5,9%	4,6%	4,0%	4,6%	5,5%	5,5%	5,3%	4,8%	4,4%	4,2%	4,1%	4,3%	4,0%	3,8%
Erlangen ge- samt	7,4%	7,4%	6,3%	4,2%	3,7%	4,4%	4,8%	4,7%	4,8%	4,5%	4,3%	4,2%	4,2%	4,2%	3,9%	3,8%
Erlangen SGB II		3,8%	3,7%	2,7%	2,3%	2,5%	2,6%	2,6%	2,7%	2,6%	2,6%	2,5%	2,5%	2,3%	2,3%	2,2%

