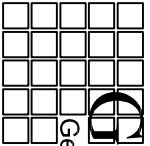
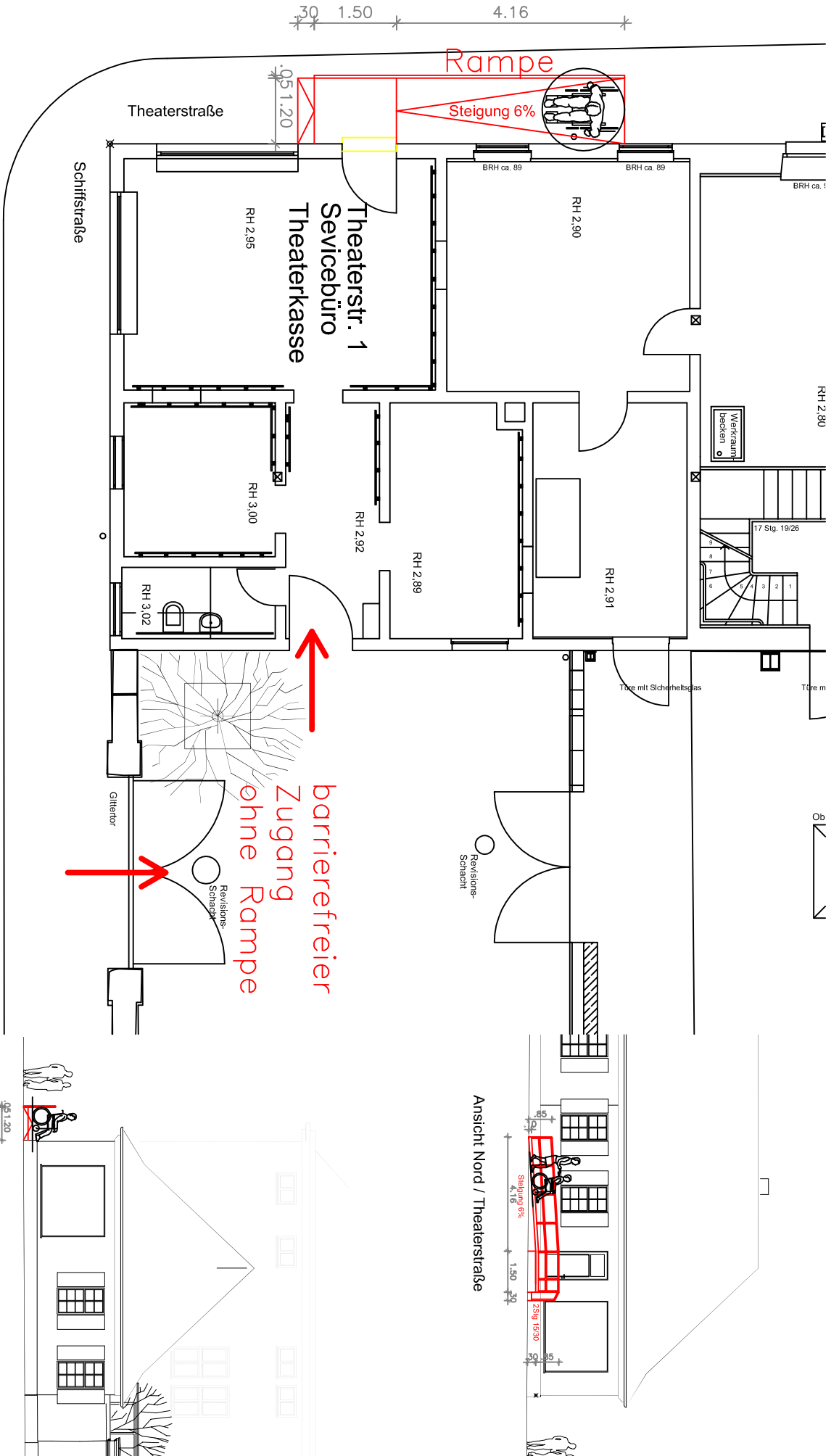


# Theaterstraße

# Schiffstraße



Gebäudemanagement  
Stadt Erlangen

AMT 242-1  
ABTL. GEPR. GEZ.

DATUM 22.10.2010

MASSTAB 1: 100/200

PLNR

Errichtung einer behindertengerechten Rampe

Servicebüro Theaterkasse Theaterstr. 1