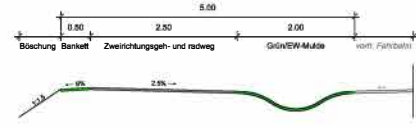
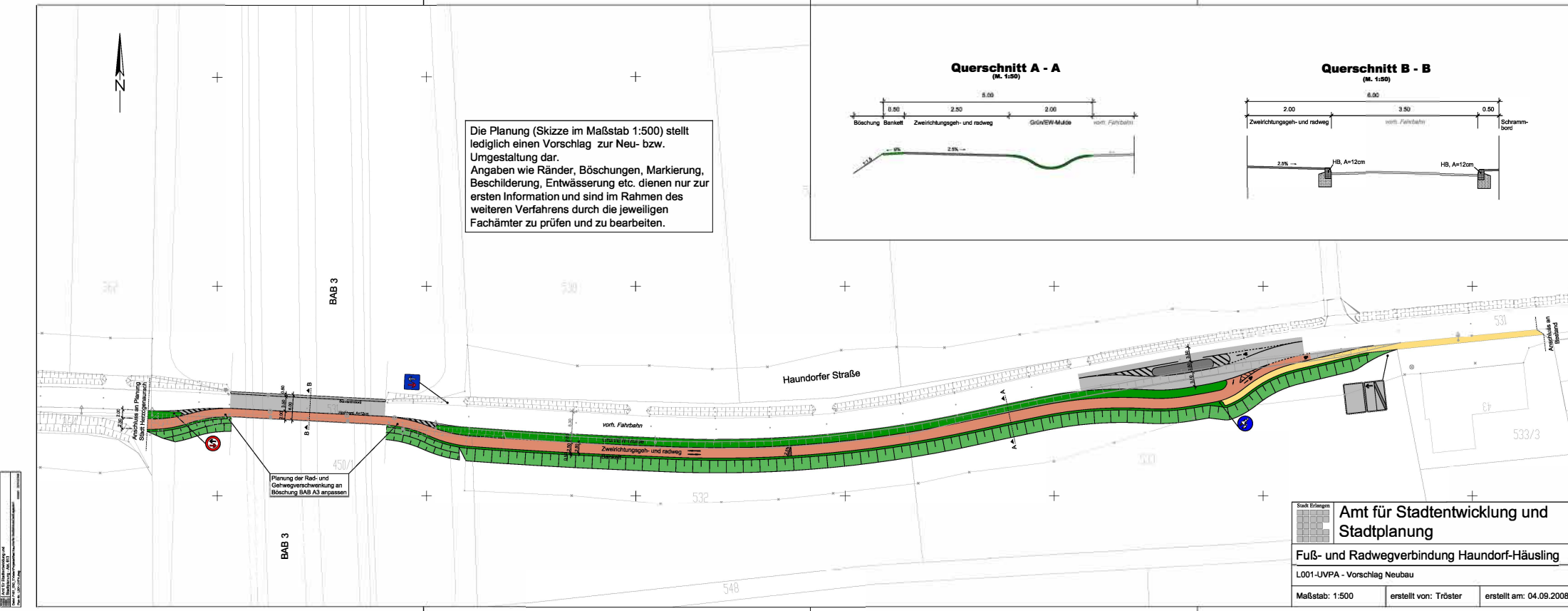
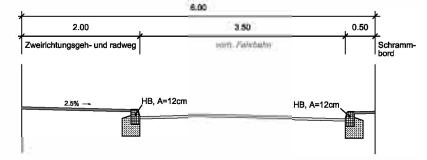



Die Planung (Skizze im Maßstab 1:500) stellt lediglich einen Vorschlag zur Neu- bzw. Umgestaltung dar. Angaben wie Ränder, Böschungen, Markierung, Beschilderung, Entwässerung etc. dienen nur zur ersten Information und sind im Rahmen des weiteren Verfahrens durch die jeweiligen Fachämter zu prüfen und zu bearbeiten.

Querschnitt A - A
(M. 1:500)



Querschnitt B - B
(M. 1:500)




Stadt Erlangen
Amt für Stadtentwicklung und Stadtplanung
Fuß- und Radwegverbindung Haundorf-Häusling
 L001-JVPA - Vorschlag Neubau
 Maßstab: 1:500 erstellt von: Tröster erstellt am: 04.09.2008

Amt für Stadtentwicklung und Stadtplanung
 Erlangen
 04.09.2008