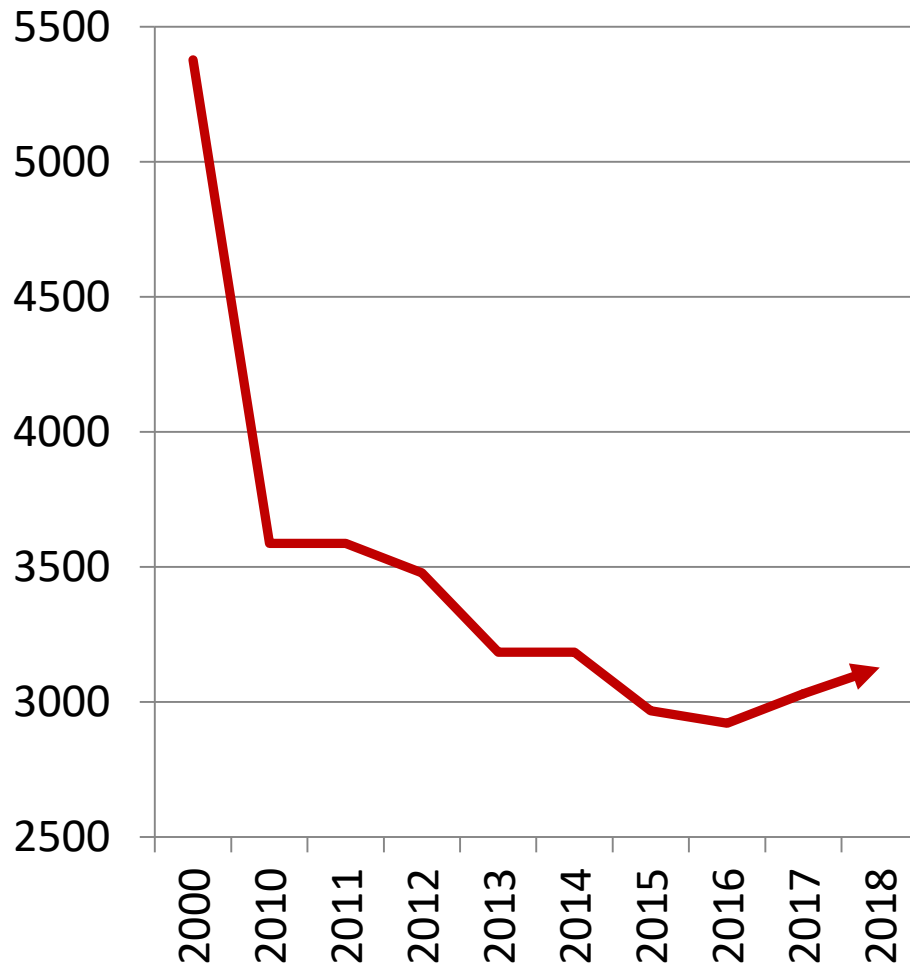


Bericht des Sozialamtes zum sozialen Wohnungsmarkt in Erlangen

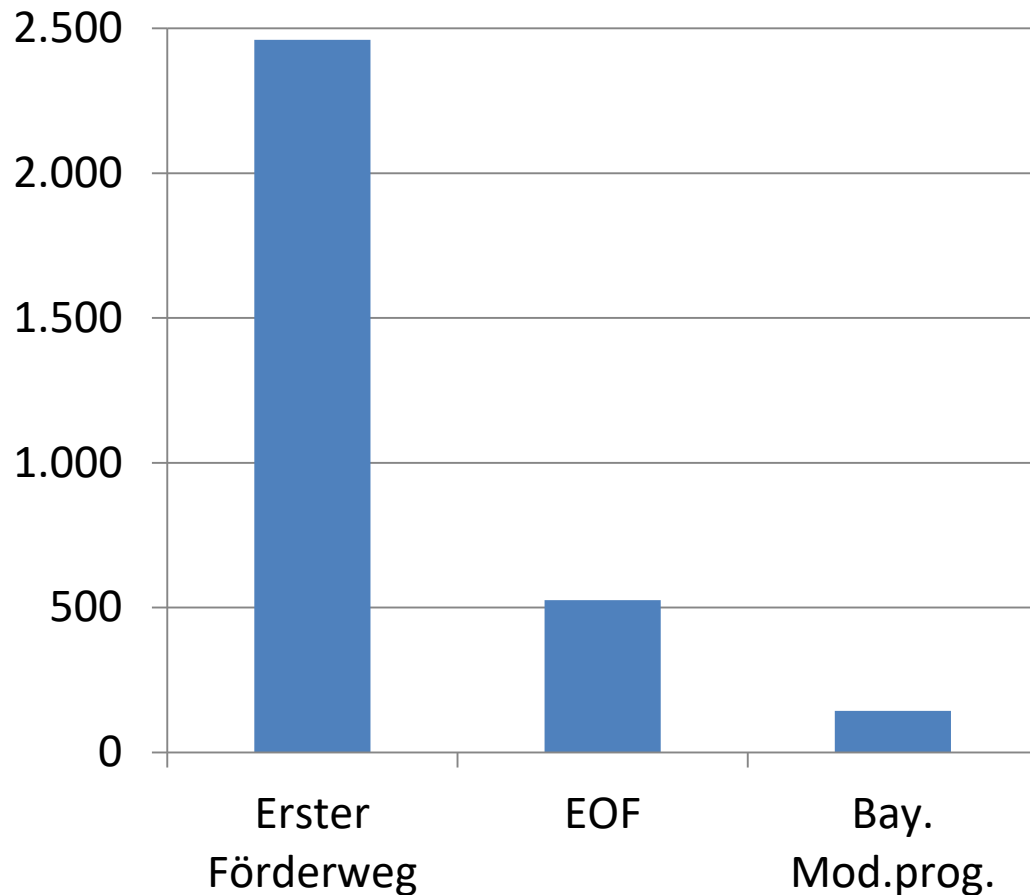
Sozial- und Gesundheitsausschuss
09. Juli 2019

Soziale Mietwohnungen



Stichtag	Bestand
31.12.2000	5.378
31.12.2010	3.587
31.12.2011	3.587
31.12.2012	3.478
31.12.2013	3.184
31.12.2014	3.184
31.12.2015	2.968
31.12.2016	2.922
31.12.2017	3.031
31.12.2018	3.128

Soziale Mietwohnungen nach Förderart



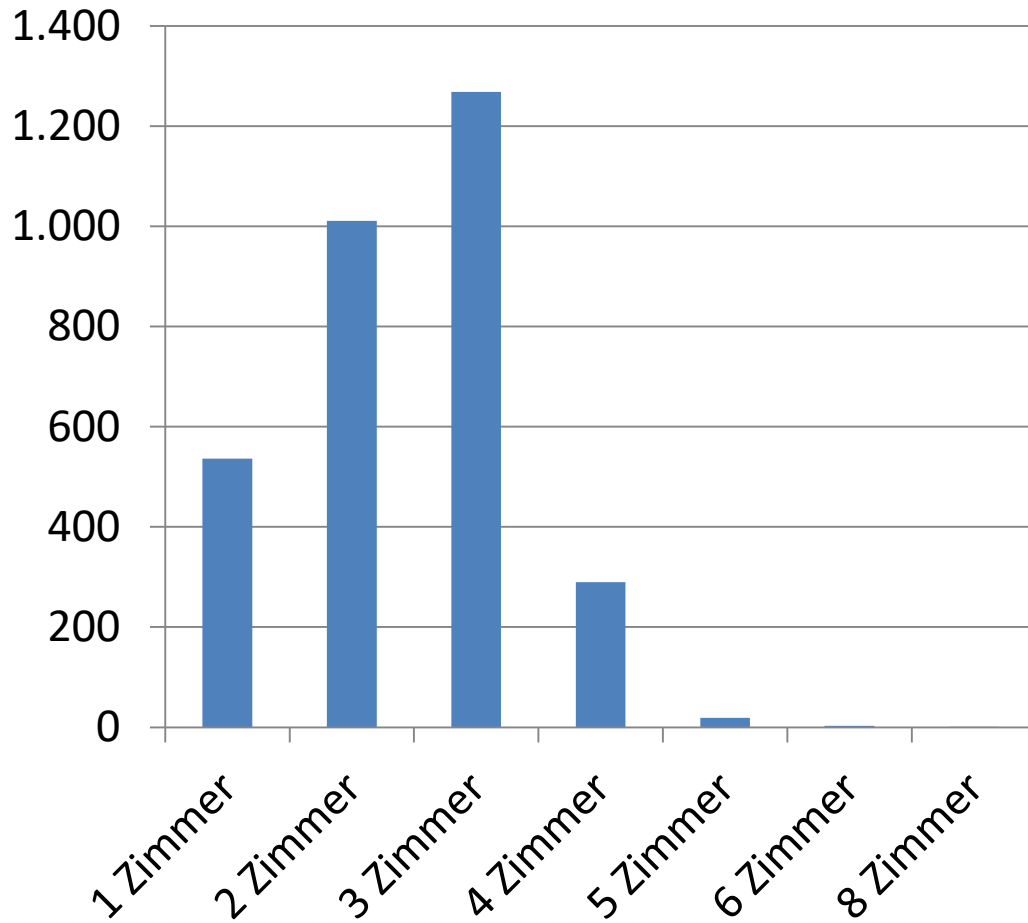
Förderart	Bestand
Erster Förderweg*	2.460
Einkommensorientierte Förderung (EOF)**	525
Bay. Modernisierungsprogramm***	143
Gesamt	3.128

*Staatliches Baudarlehen für Bauträger. Fördermöglichkeit endete mit Ablauf des 31.12.2001.

**Staatliches Baudarlehen und Zuschuss für Bauträger und Zuschuss zur Miete für Mieter.

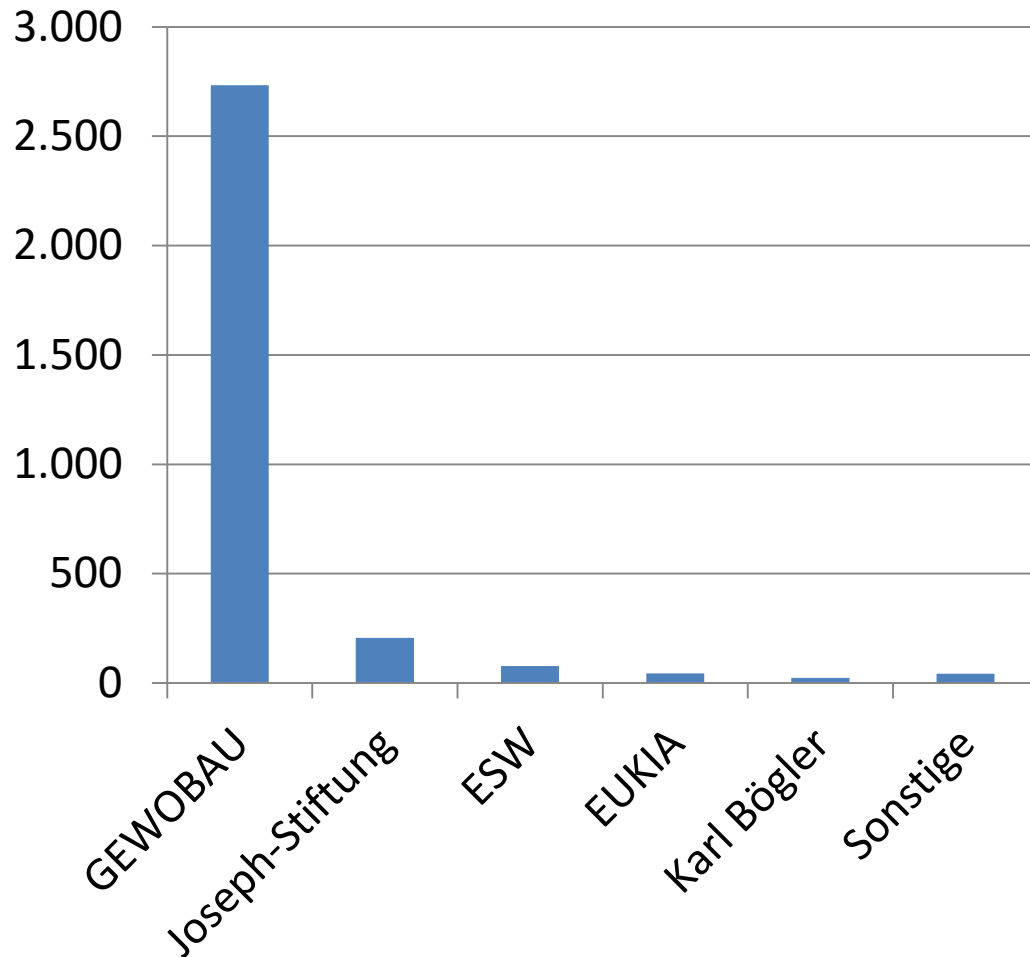
***Zinsverbilligtes Darlehen und Zuschuss für Bauträger bei der Modernisierung von Mietwohnungen.

Soziale Mietwohnungen nach Wohnungsgröße



Wohnungsgröße	Bestand
1-Zimmer-Wohnung	536
2-Zimmer-Wohnung	1.011
3-Zimmer-Wohnung	1.268
4-Zimmer-Wohnung	290
5-Zimmer-Wohnung	19
6-Zimmer-Wohnung	3
8-Zimmer-Wohnung	1
Gesamt	3.128

Soziale Mietwohnungen nach Vermieter



Vermieter	Bestand
GEWOBAU	2.733
Joseph-Stiftung	206
ESW	78
EUKIA Vermietungs GmbH	44
Karl Bögler	24
Sonstige	43
Gesamt	3.128

Belegrechtswohnungen GEWOBAU

Mietverhältnisse

	Stichtag / Zeitraum	Anzahl	Quote
Vereinbarte Belegrechtswohnungen (Soll)		598	100%
Aktive Mietverhältnisse	31.12.2018	564	94%
Mietverhältnisse gesamt	01.01.2010 – 31.12.2018	993	

Erfüllungsstand (Belegungsdauer)

	Stichtag / Zeitraum	Formel	Monate	Quote
Soll gesamt	01.01.2010 – 31.12.2029	598 Wohnungen x 20 Jahre x 12 Monate	143.520	100%
Soll	01.01.2010 – 31.12.2018	598 Wohnungen x 9 Jahre x 12 Monate	64.584	45%
Ist	01.01.2010 – 31.12.2018		36.566	25%

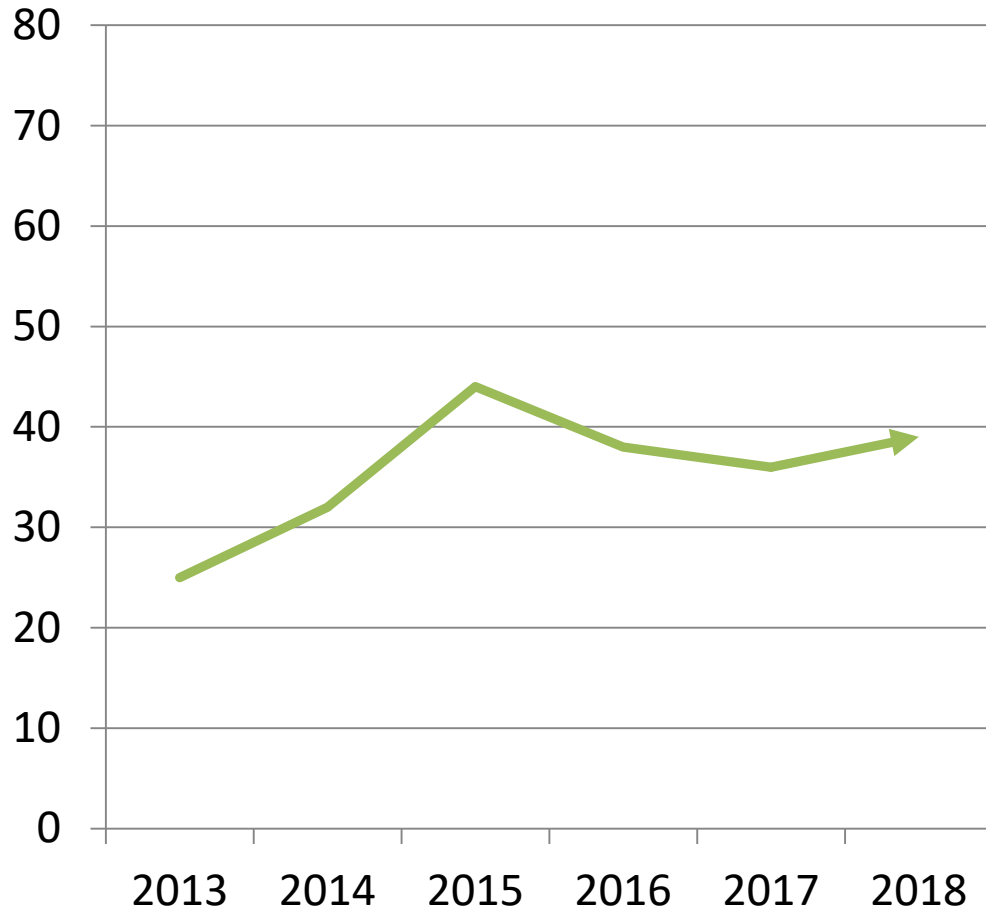
Sozialer Wohnungsbau - Bauprojekte

Maßnahme	Objekt	Träger	Anzahl WE	Davon gefördert	Quote
Bis zum 31.12.2018 bezogen	Elisabethstr. 11 - 13	GEWOBAU	22	22	100%
	Wilhelminenstr. 16	GEWOBAU	12	12	100%
	Brüxer Str. 5 - 27	GEWOBAU	164	164	100%
	Housing Area (Aufstockung) Hartmannstr. 94 - 100 Schenkstr. 162 - 164	GEWOBAU	42	42	100%
Zum 31.12.2018 in Bau befindlich	Housing Area (Neubau) Schenkstr. 166	GEWOBAU	130	80	62%
	Housing Area (Aufstockung) Schenkstr. 93 - 97 Schenkstr. 99 - 103 Schenkstr. 105 - 109 Schenkstr. 168 - 172 Johann-Kalb-Str. 2 - 6	GEWOBAU	90	90	100%
	Junkersstr.	GEWOBAU	30	30	100%

Sozialer Wohnungsbau - Bauprojekte

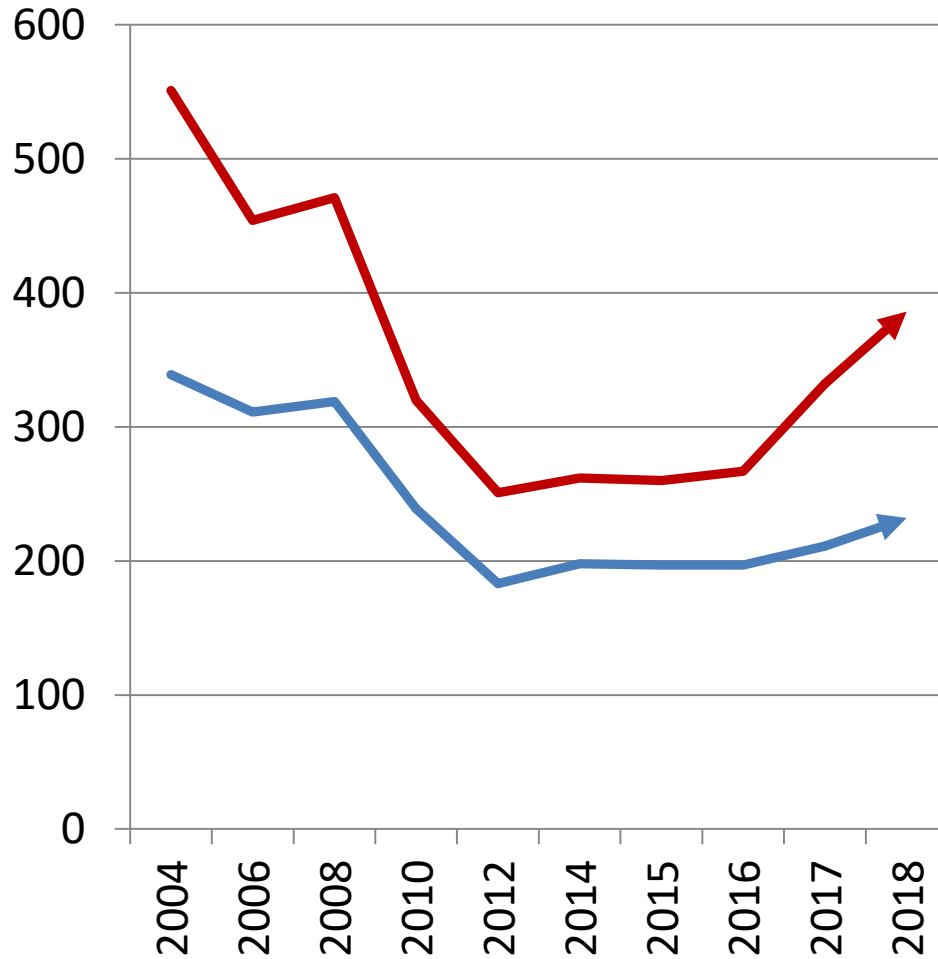
Maßnahme	Objekt	Träger	Anzahl WE	Davon gefördert	Quote
In Planung befindlich (voraussichtliche Zahlen)	Johann-Jürgen-Str.	GEWOBAU	91	79	87%
	Housing Area (Aufstockung)	GEWOBAU	126	126	100%
	Odenwaldallee	GEWOBAU	90	64	71%
	Isarstr.	Dawonia	210	52	25%
	Quartier JaminPark	Dawonia	638	159	25%
	Goeschelstr.	ESW	88	58	66%
In Planung befindlich Landkreis ERH	Baiersdorf	GEWOBAU	60	15	25%
	Spardorf WA 1 u. 2	GEWOBAU	250	unbekannt	-

Wohnen für Hilfe – Bestehende Wohnpartnerschaften



Stichtag	Partnerschaften
31.12.2013	25
31.12.2014	32
31.12.2015	44
31.12.2016	38
31.12.2017	36
31.12.2018	39

Verfügungswohnungen

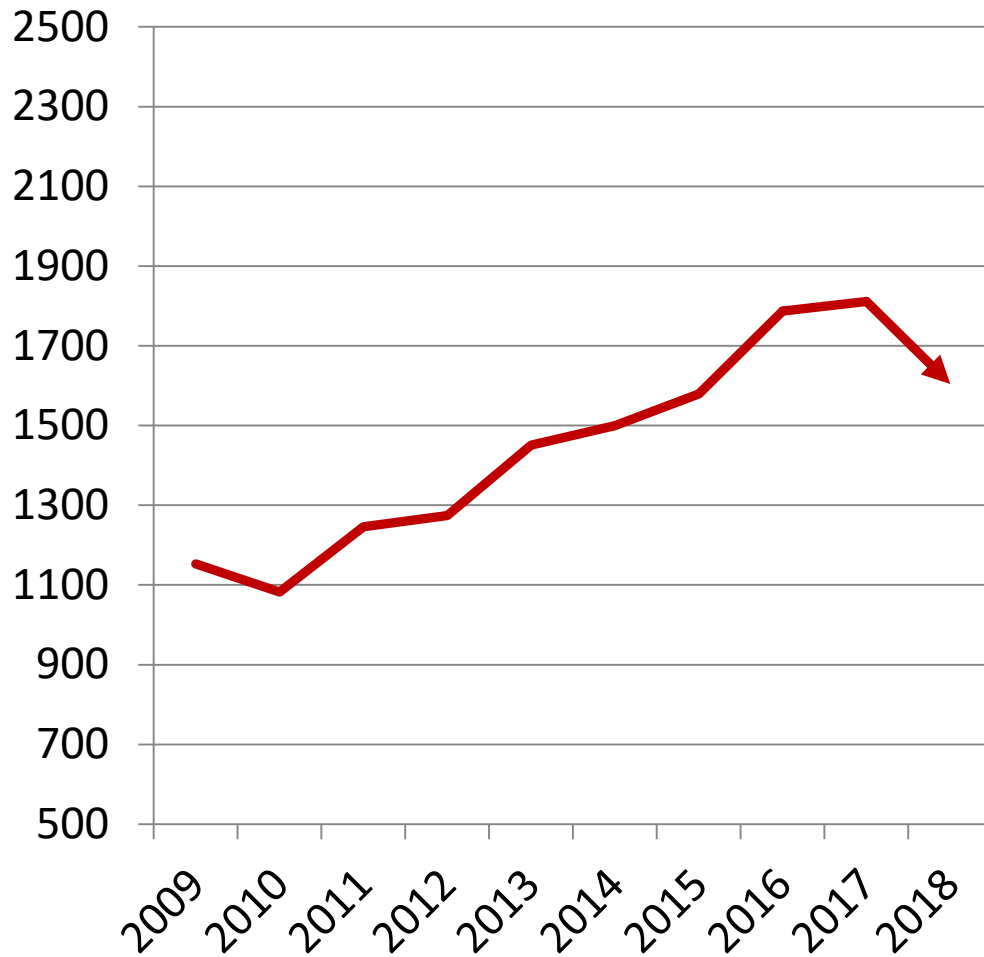


Stichtag	Wohnungen	Bewohner
31.12.2004	339	551
31.12.2006	311	454
31.12.2008	319	471
31.12.2010	239	320
31.12.2012	183	251
31.12.2014	198	262
31.12.2015	197	260
31.12.2016	197	267
31.12.2017	211	332
31.12.2018	232	386

— Verfügungswohnungen
— Bewohner

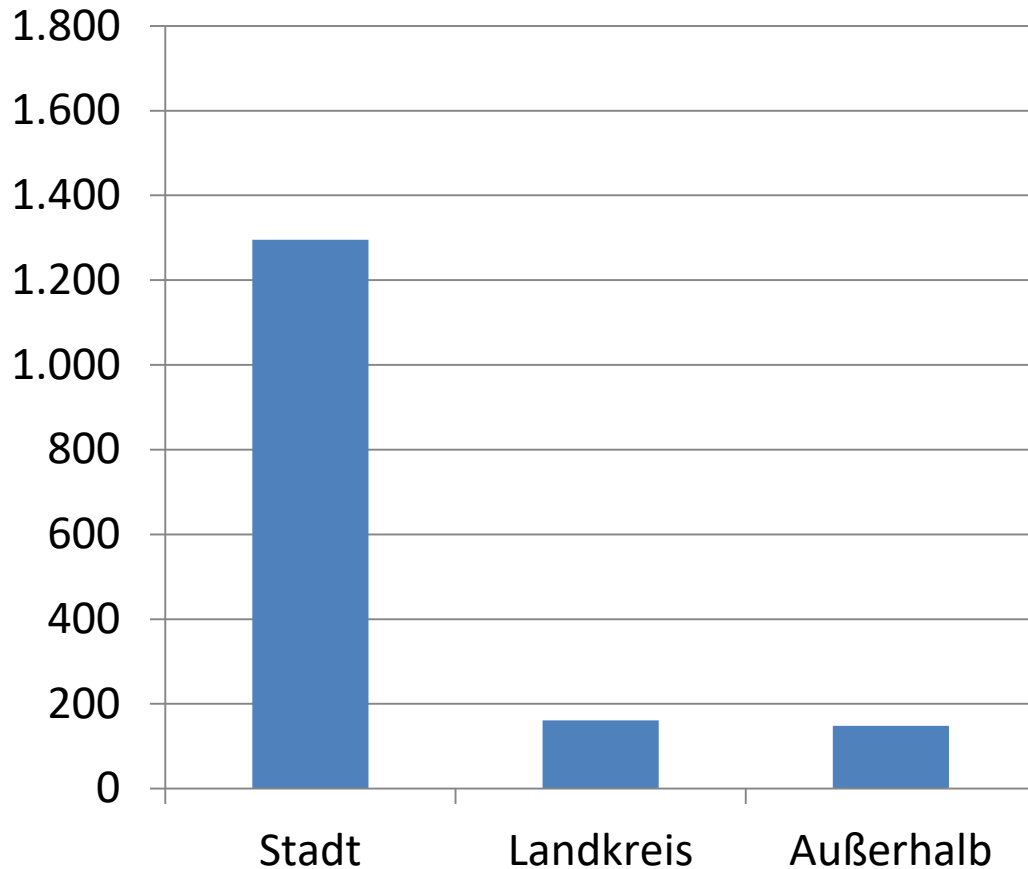
Zusammenfassung sozialer Wohnungsmarkt

Art	Anzahl Wohnungen
Soziale Mietwohnungen	3.128
Erster Förderweg	2.460
EOF	525
Bay. Modernisierungsprogramm	143
Belegrechtswohnungen	564
Wohnen für Hilfe	39
Verfügungswohnungen	232
Gesamt	3.963



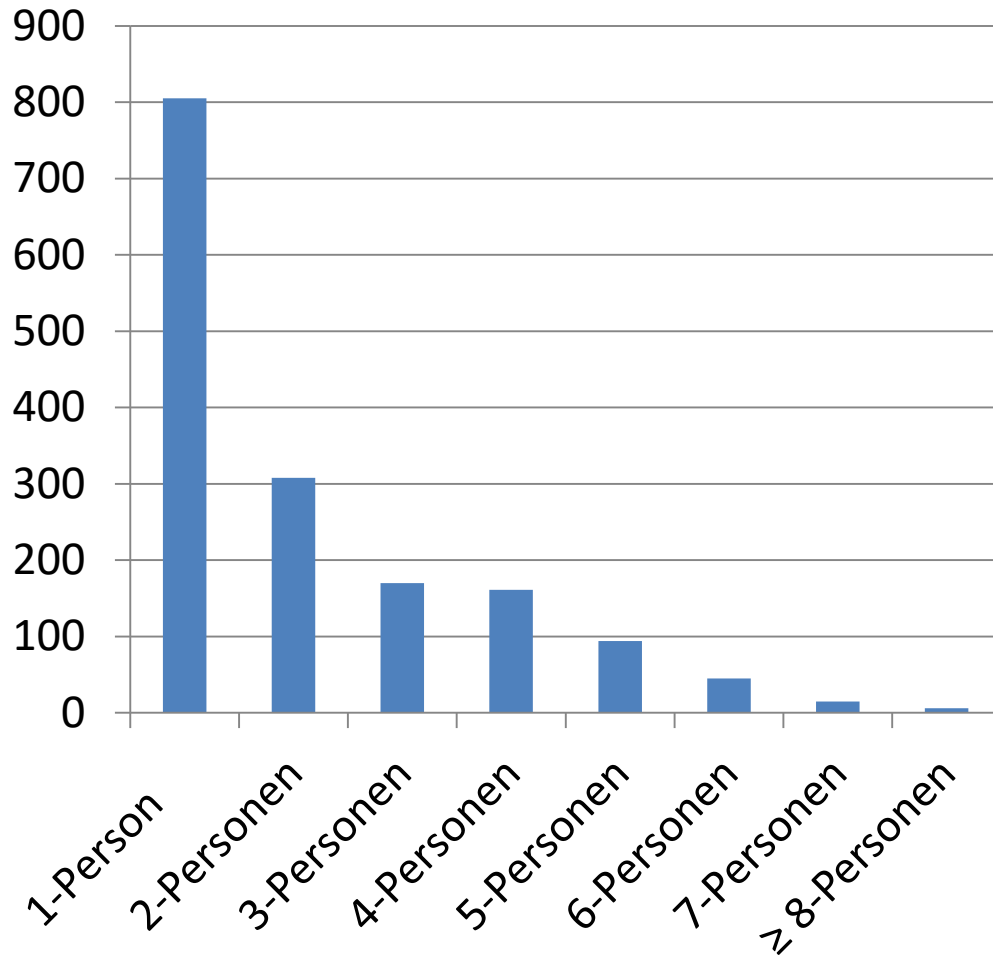
Stichtag	Zahl der Anträge
31.12.2009	1.153
31.12.2010	1.082
31.12.2011	1.246
31.12.2012	1.274
31.12.2013	1.451
31.12.2014	1.500
31.12.2015	1.579
31.12.2016	1.787
31.12.2017	1.811
31.12.2018	1.604

Wohnungsanträge nach Wohnort der Antragsteller



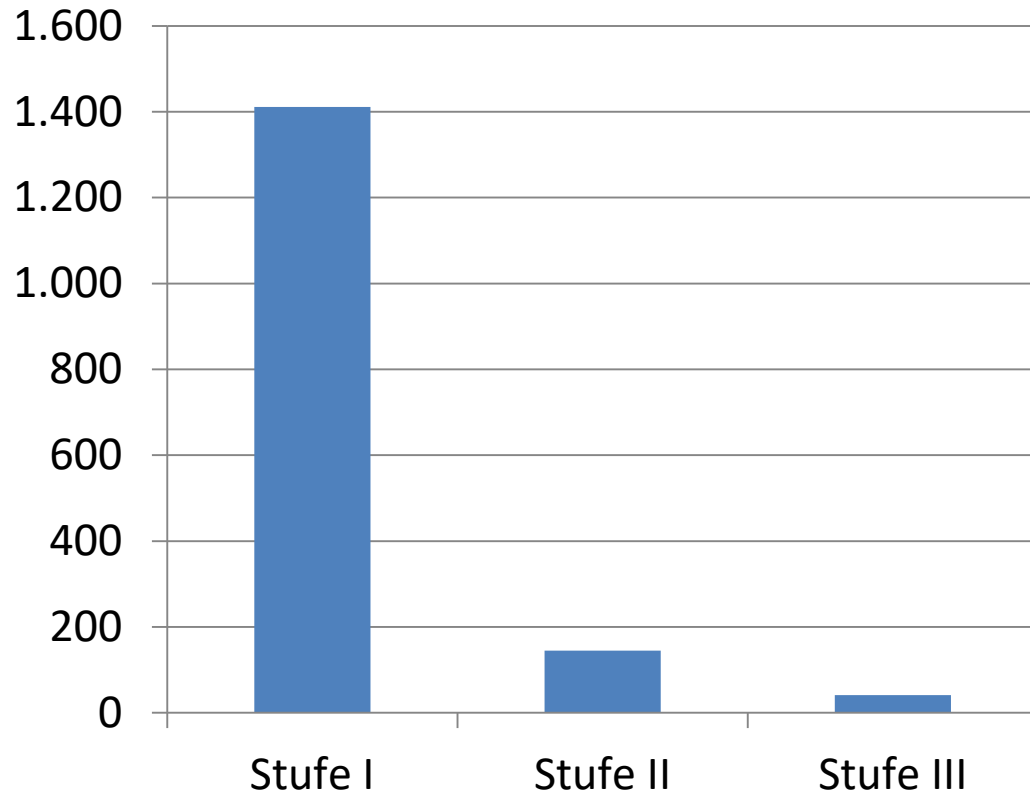
Wohnort	Bestand
Stadtgebiet Erlangen	1.295
Landkreis ERH	161
Außerhalb	148
Gesamt	1.604

Wohnungsanträge nach Haushaltsgrößen



Haushaltsgröße	Bestand
1-Personen-Haushalt	805
2-Personen-Haushalt	308
3-Personen-Haushalt	170
4-Personen-Haushalt	161
5-Personen-Haushalt	94
6-Personen-Haushalt	45
7-Personen-Haushalt	15
≥ 8-Personen-Haushalt	6
Gesamt	1.604

Wohnungsanträge nach EOF-Einkommensstufen



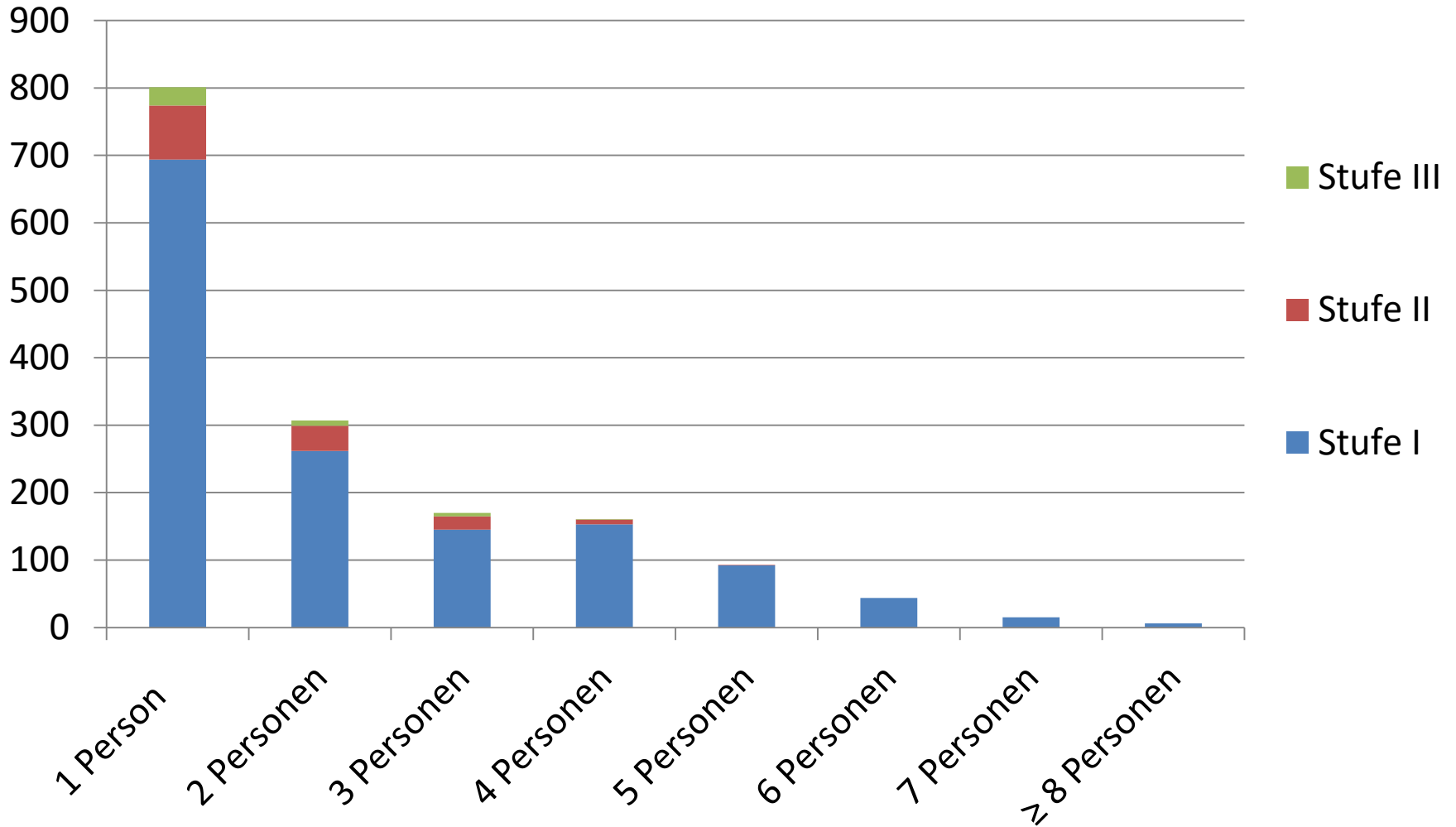
EOF-Einkommensstufe	Bestand
Stufe I	1.411
Stufe II	145
Stufe III	41
Gesamt	1.597*

*Zwischen Gesamtanträgen und Anträgen nach EOF-Einkommensstufen besteht eine Differenz von 7 Anträgen. Bei diesen 7 Anträgen sind die Einkommensverhältnisse nicht abschließend geklärt.

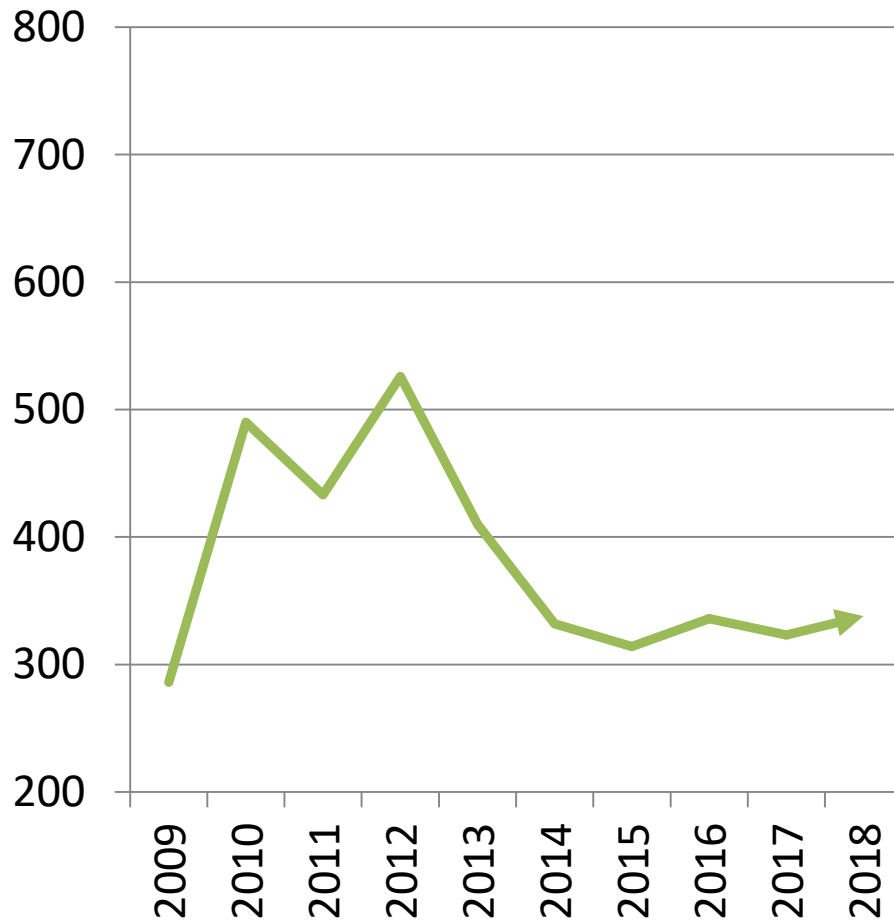
Wohnungsanträge nach Haushaltsgrößen und EOF-Einkommensstufen

Haushaltsgröße	Stufe I	Stufe II	Stufe III	Gesamt
1-Personen-Haushalt	694	80	27	801
2-Personen-Haushalt	262	37	8	307
3-Personen-Haushalt	145	20	5	170
4-Personen-Haushalt	153	7	1	161
5-Personen-Haushalt	92	1	-	93
6-Personen-Haushalt	44	-	-	44
7-Personen-Haushalt	15	-	-	15
≥ 8-Personen-Haushalt	6	-	-	6
Gesamt	1.411	145	41	1.597

Wohnungsanträge nach Haushaltsgrößen und EOF-Einkommensstufen

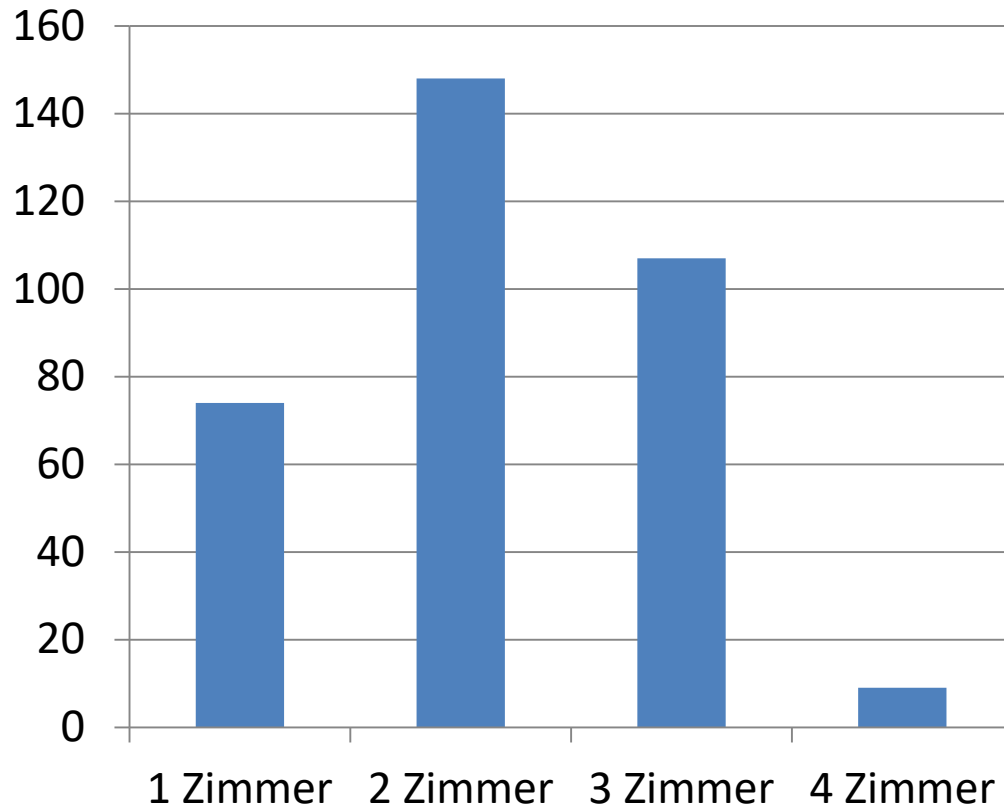


Wohnungsvermittlungen



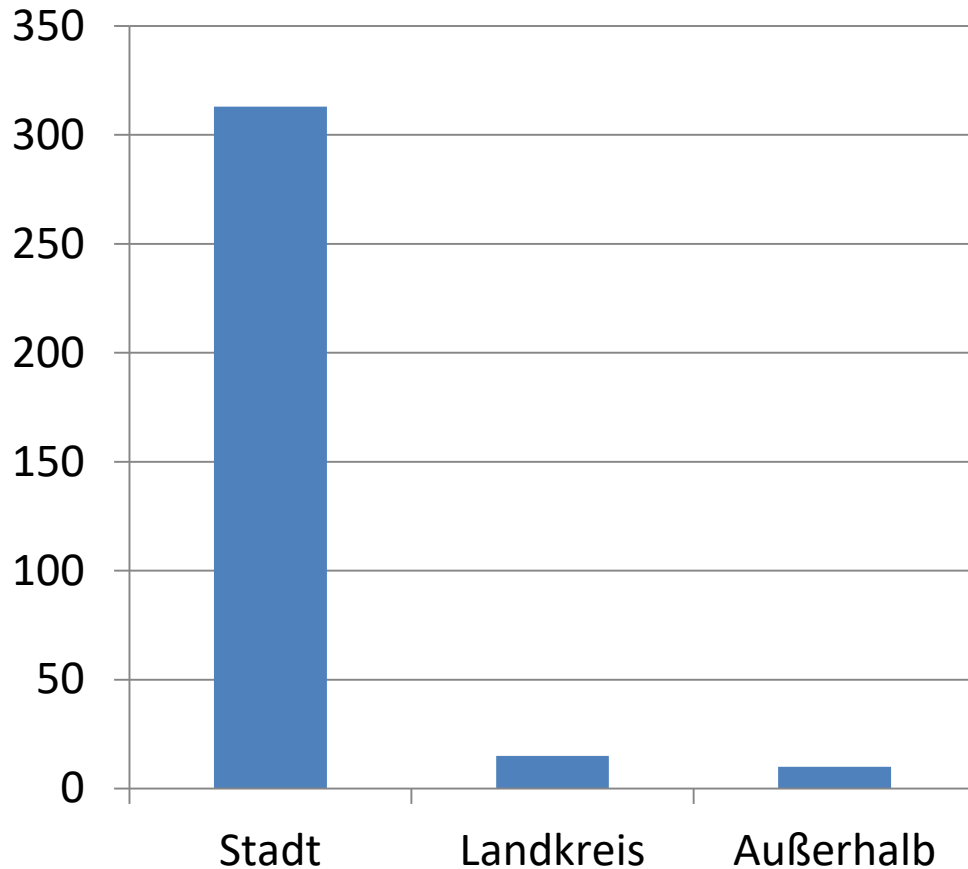
Jahr	vermittelte Wohnungen
2009	286
2010	490
2011	433
2012	526
2013	410
2014	332
2015	314
2016	336
2017	323
2018	338

Wohnungsvermittlungen nach Wohnungsgröße

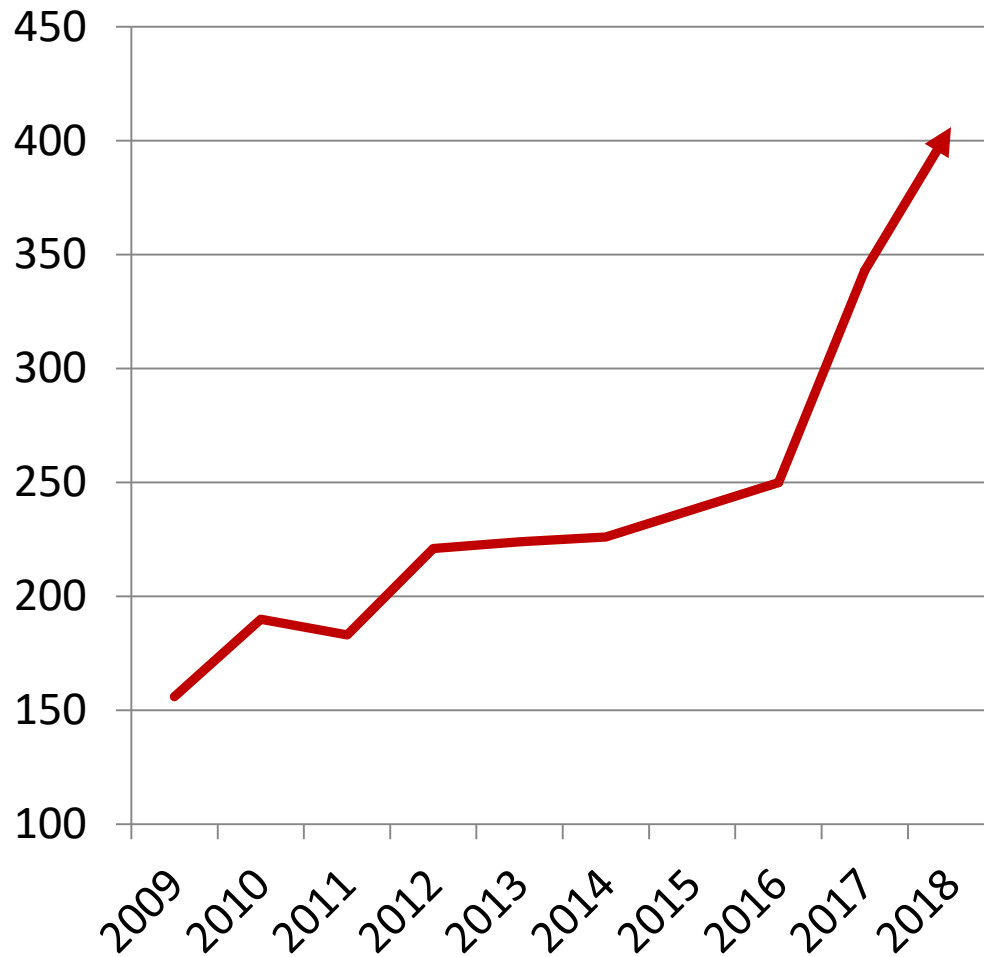


Wohnungsgröße	Vermittlungen
1-Zimmer-Wohnung	74
2-Zimmer-Wohnung	148
3-Zimmer-Wohnung	107
4-Zimmer-Wohnung	9
Gesamt	338

Wohnungsvermittlungen nach Wohnort der Antragssteller



Wohnort	Vermittlungen
Stadtgebiet Erlangen	313
Landkreis ERH	15
Außerhalb	10
Gesamt	338



Stichtag	Zahl der Anträge
31.12.2009	156
31.12.2010	190
31.12.2011	183
31.12.2012	221
31.12.2013	224
31.12.2014	226
31.12.2015	238
31.12.2016	250
31.12.2017	343
31.12.2018	406

Bei den EOF-Anträgen handelt es sich ausschließlich um Anträge, die zur Bewilligung kamen.