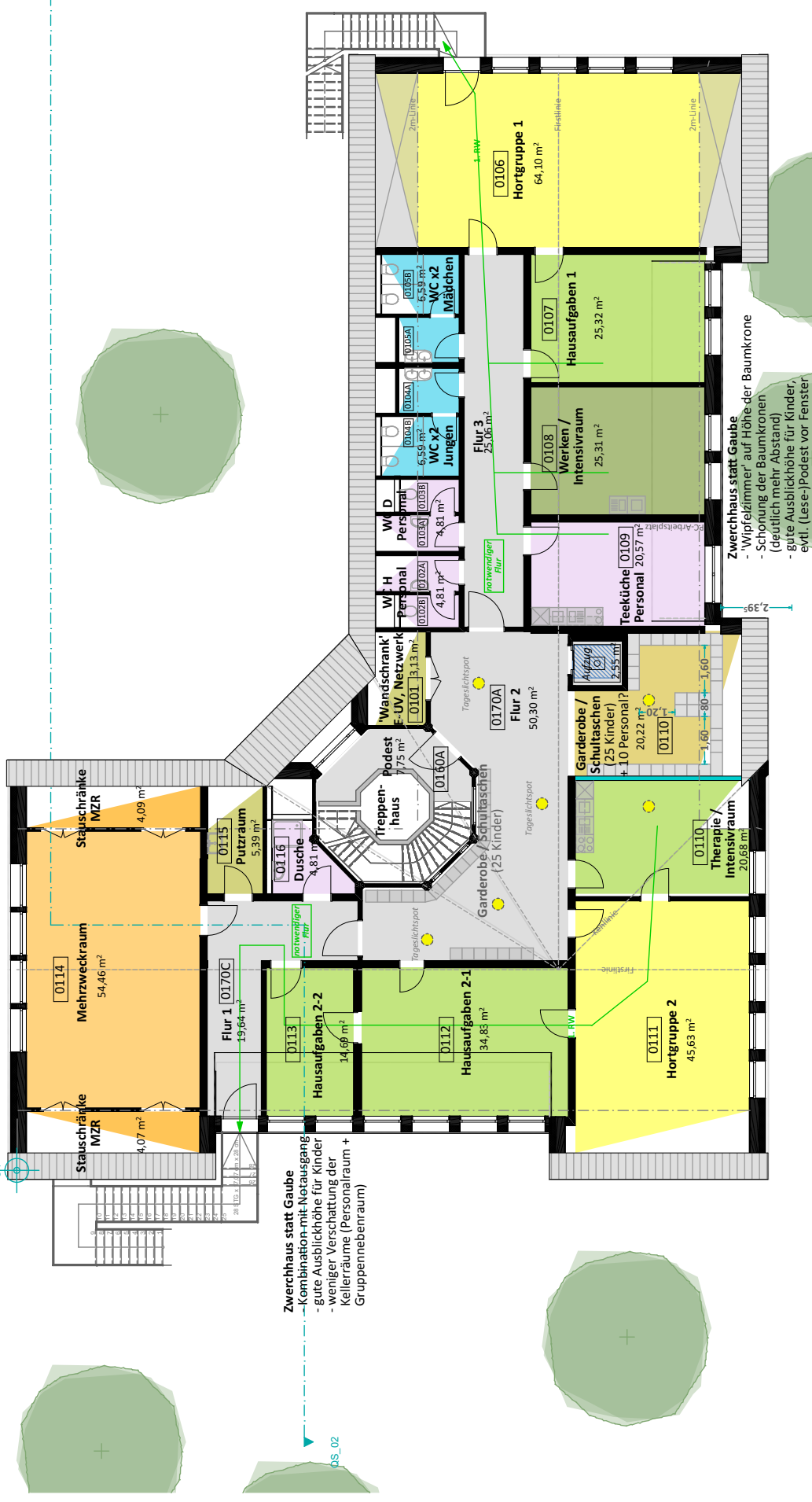


DWG  
Einfließpunkt



**Zwerchhaus statt Gaube**  
 - Kombination mit Notausgang  
 - gute Ausblickhöhe für Kinder  
 - weniger Verschattung der Kellerräume (Personalraum + Gruppenebenraum)

**Zwerchhaus statt Gaube**  
 - 'Wipfelzimmer' auf Höhe der Baumkrone  
 - Schonung der Baumkronen (deutlich mehr Abstand)  
 - gute Ausblickhöhe für Kinder, evtl. (Lese-)Podest vor Fenster