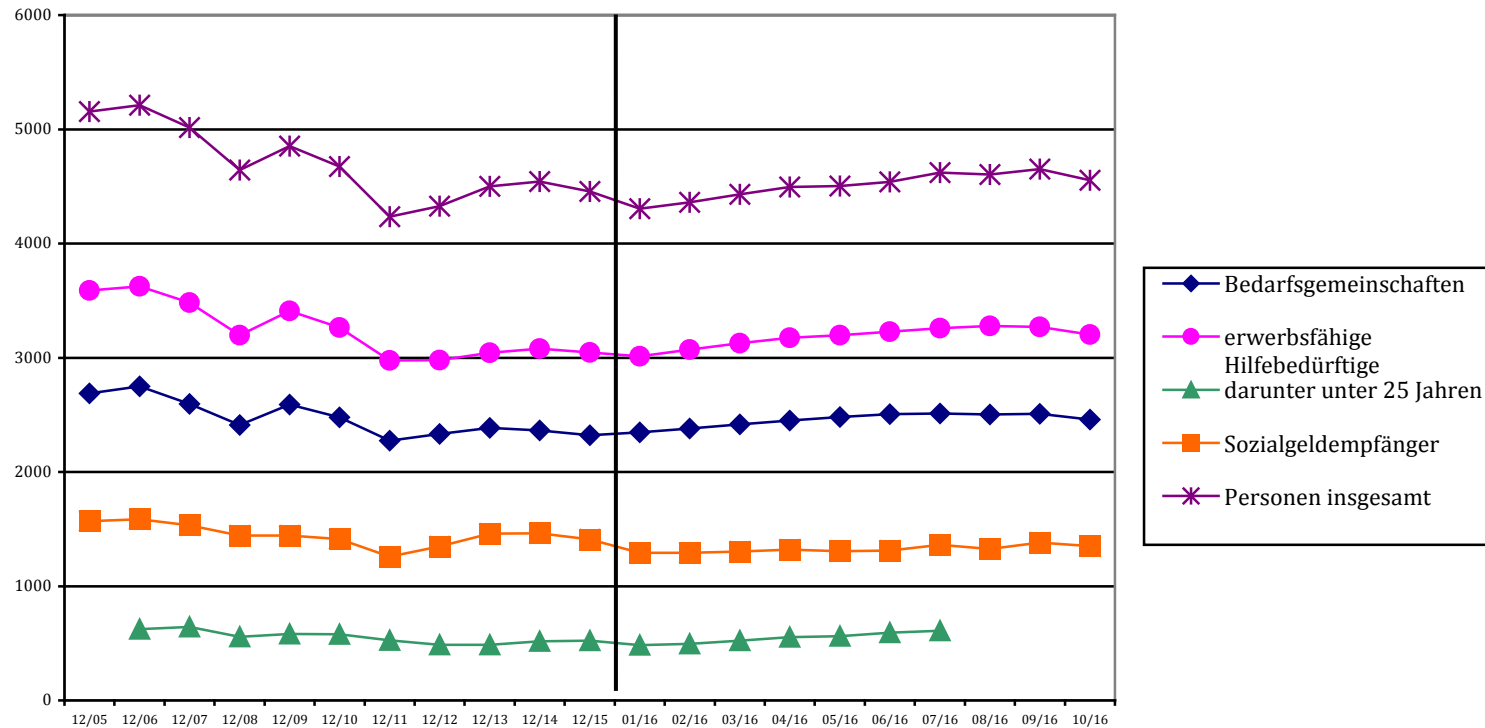


Anlage 1

Eckwerte zum SGB II-Leistungsbereich für die Stadt Erlangen

1. Personen

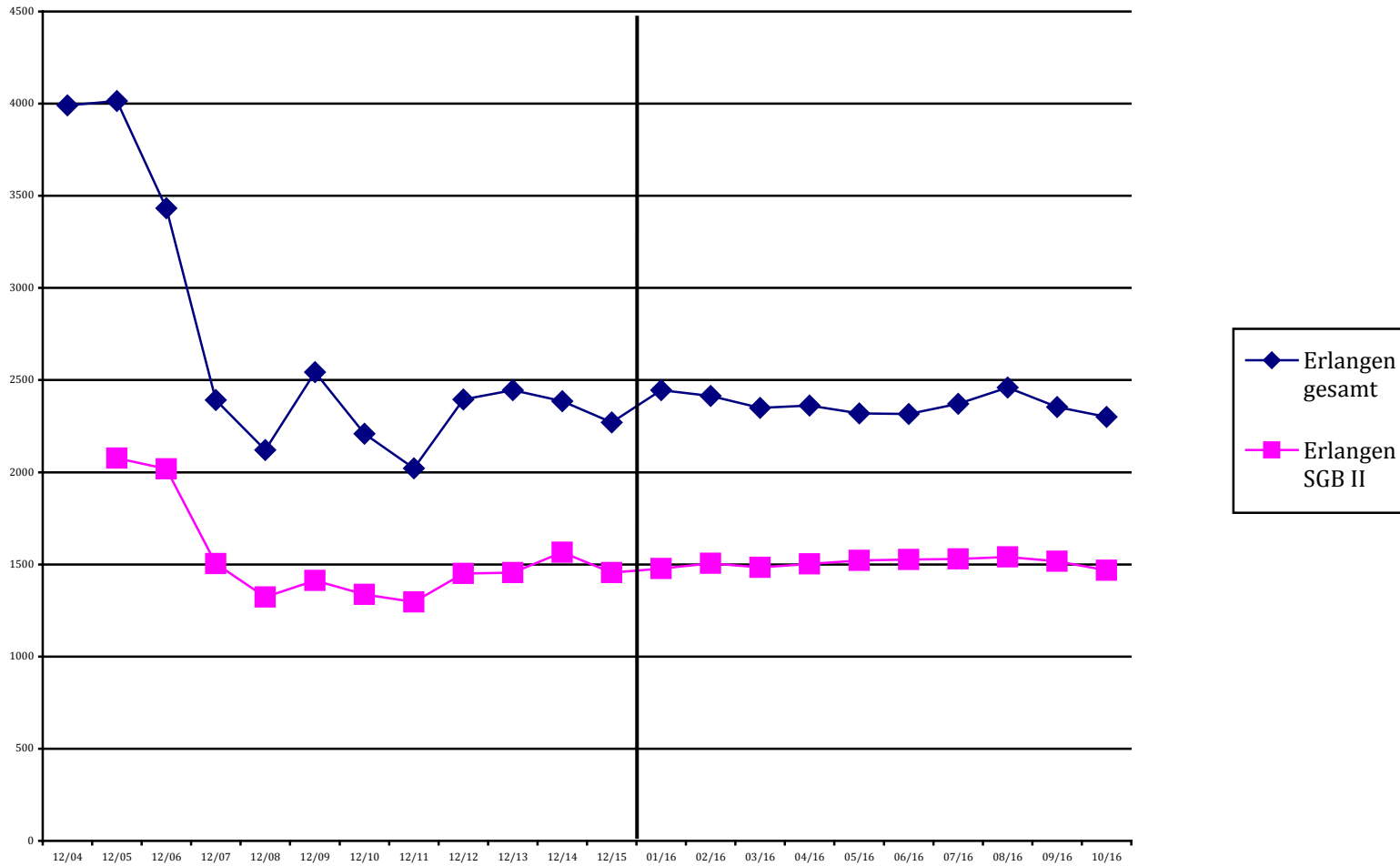
	12/05	12/06	12/07	12/08	12/09	12/10	12/11	12/12	12/13	12/14	12/15	01/16	02/16	03/16	04/16	05/16	06/16	07/16	08/16	09/16	10/16
Bedarfs- gemeinschaften	2.688	2.750	2.595	2.412	2.590	2.478	2.273	2.332	2.387	2.363	2.323	2.348	2.381	2.417	2.461	2.482	2.505	2.513	2.504	2.509	2.459
erwerbsfähige Hilfebedürftige	3.588	3.626	3.483	3.198	3.410	3.263	2975	2979	3.042	3.080	3.047	3.013	3.071	3.126	3.175	3.197	3.227	3.260	3.278	3.270	3.203
darunter unter 25 Jahren		623	642	558	583	578	526	488	488	518	523	483	495	523	553	563	592	609			
Sozialgeld- empfänger	1.568	1.585	1.532	1.444	1.444	1.412	1.260	1.348	1.460	1.464	1.410	1.293	1.291	1.304	1.320	1.306	1.312	1.361	1.326	1.383	1.351
Personen insgesamt	5.156	5.211	5.015	4.642	4.854	4.675	4.235	4.327	4.502	4.544	4.457	4.306	4.362	4.430	4.495	4.503	4.539	4.621	4.604	4.653	4.554



Anlage 1

2. Arbeitslosenzahlen

	12/04	12/05	12/06	12/07	12/08	12/09	12/10	12/11	12/12	12/13	12/14	12/15	01/16	02/16	03/16	04/16	05/16	06/16	07/16	08/16	09/16	10/16
Erlangen gesamt	3.991	4.014	3.432	2.392	2.120	2.543	2.209	2.022	2.395	2.446	2.386	2.271	2.446	2.414	2.349	2.362	2.320	2.317	2.371	2.459	2.354	2.301
Erlangen SGB II		2.077	2.018	1.504	1.323	1.413	1.337	1.296	1.450	1.455	1.566	1.456	1.477	1.506	1.484	1.503	1.522	1.526	1.530	1.541	1.517	1.468



Anlage 1

3. Arbeitslosenquoten

	12/04	12/05	12/06	12/07	12/08	12/09	12/10	12/11	12/12	12/13	12/14	12/15	01/16	02/16	03/16	04/16	05/16	06/16	07/16	08/16	09/16	10/16
Bund	10,8%	11,1%	9,6%	8,1%	7,4%	7,8%	7,2%	6,6%	6,7%	6,7%	6,4%	6,1%	6,7%	6,6%	6,5%	6,3%	6,0%	5,9%	6,0%	6,1%	5,9%	5,8%
Bayern	7,3%	7,3%	5,9%	4,6%	4,0%	4,6%	4,0%	3,4%	3,6%	3,7%	3,6%	3,4%	4,1%	4,1%	3,9%	3,6%	3,4%	3,2%	3,3%	3,5%	3,4%	3,2%
Erlangen gesamt	7,4%	7,4%	6,3%	4,2%	3,7%	4,4%	3,8%	3,5%	4,0%	4,0%	3,9%	3,7%	4,0%	4,0%	3,8%	3,9%	3,8%	3,8%	3,9%	4,0%	3,9%	3,8%
Erlangen SGB II		3,8%	3,7%	2,7%	2,3%	2,5%	2,3%	2,2%	2,4%	2,4%	2,6%	2,4%	2,4%	2,5%	2,4%	2,5%	2,5%	2,5%	2,5%	2,5%	2,5%	2,4%

